

OMRON

工業用攝影機

STC/FS 系列



更快速，更簡單

為因應自動化領域所需的速度與檢查性能，OMRON 至今不斷研發講求高速性的影像處理系統。如今影像處理已開始普及全世界，客戶需求的演變速度也比以往更加快速。

因此我們推出了集團新成員工業用相機製造商 OMRON SENTECH 公司（前 SENTECH 公司）的工業相機。這些工業相機能簡單完成傳統影像處理系統無法達成的複雜、高速且靈活的系統架構，以及不需使用電腦拍攝放大圖像的目測檢查輔助等。

OMRON **SENTECH**



訂購時的注意事項

- 本目錄刊載之產品價格請洽 OMRON 經銷商。
- 交貨時間請洽詢各 OMRON 經銷商。
- 本目錄刊載之工業相機無法連接 FH/FZ/FJ 系列之影像處理系統。

關於外觀尺寸

- 本目錄刊載之外形圖為代表性的型號。未記載的型號外形圖，請確認 CAD 資料。CAD 資料可至 <http://www.omron.com.tw> 下載。

選擇工業相機
全系列產品表



介面別比較表
全系列產品表

P3~4

選擇工業相機

GigE



CMOS 型 M 系列

P5~6

CMOS 型 S 系列

P7~8

Line Scan 型

P9 ~ 10

GigE

USB3.0



USB3.0 型

P11 ~ 14

USB3.0 端口分離型

P15 ~ 16

USB3.0

CoaXPress



CoaXPress 型

P17 ~ 18

CoaXPress

Opt-C:Link



Opt-C:Link 型

P19 ~ 20

Opt-C:Link

CameraLink



CMOS 型

P21 ~ 24

端口分離型

P25 ~ 26

Line Scan 型

P27 ~ 28

CameraLink

HDMI/DVI/SDI



4K HDMI 型

P29 ~ 30

DVI 型

P31 ~ 32

HD-SDI 型

P33 ~ 34

HDMI/DVI/SDI

Analog Progressive 式



Analog Progressive 型

P35 ~ 36

Analog Progressive

TV 格式彩色



S133N-B 系列

P37 ~ 38

TV 格式

小型裸板工業相機



S133N (P) /S133UVC/S133MIP 系列 P39 ~ 46

小型裸板
工業相機

配件及其他



纜線 AC 變壓器 其他選購品

P47 ~ 49

定焦鏡頭

P 50

4ch USB 板

P 51

光譜特性表

P52 ~ 61

配件及其他消息

選擇攝影機 全系列產品表



選擇影像感測器

- 單色
 - 單色 or 彩色？
- 像素數
 - 需要幾萬像素？
- 掃描速度
 - 需要每秒掃描幾幀？
- 感測器尺寸大小？

選擇介面

- 連接目的地
 - 顯示器 or PC
- 纜線可延伸的長度
 - 攝影機與裝置的距離有多遠？
- 連接台數有幾台？
 - 1 台 PC 連接幾台攝影機？

請參照下列**介面比較表**及**全系列產品表**，依照您所決定的規格、系統概要、成本預算等，來找出最適合您的攝影機。

■ 為使用 PC 的介面 /

■ 為不使用 PC 的介面 /

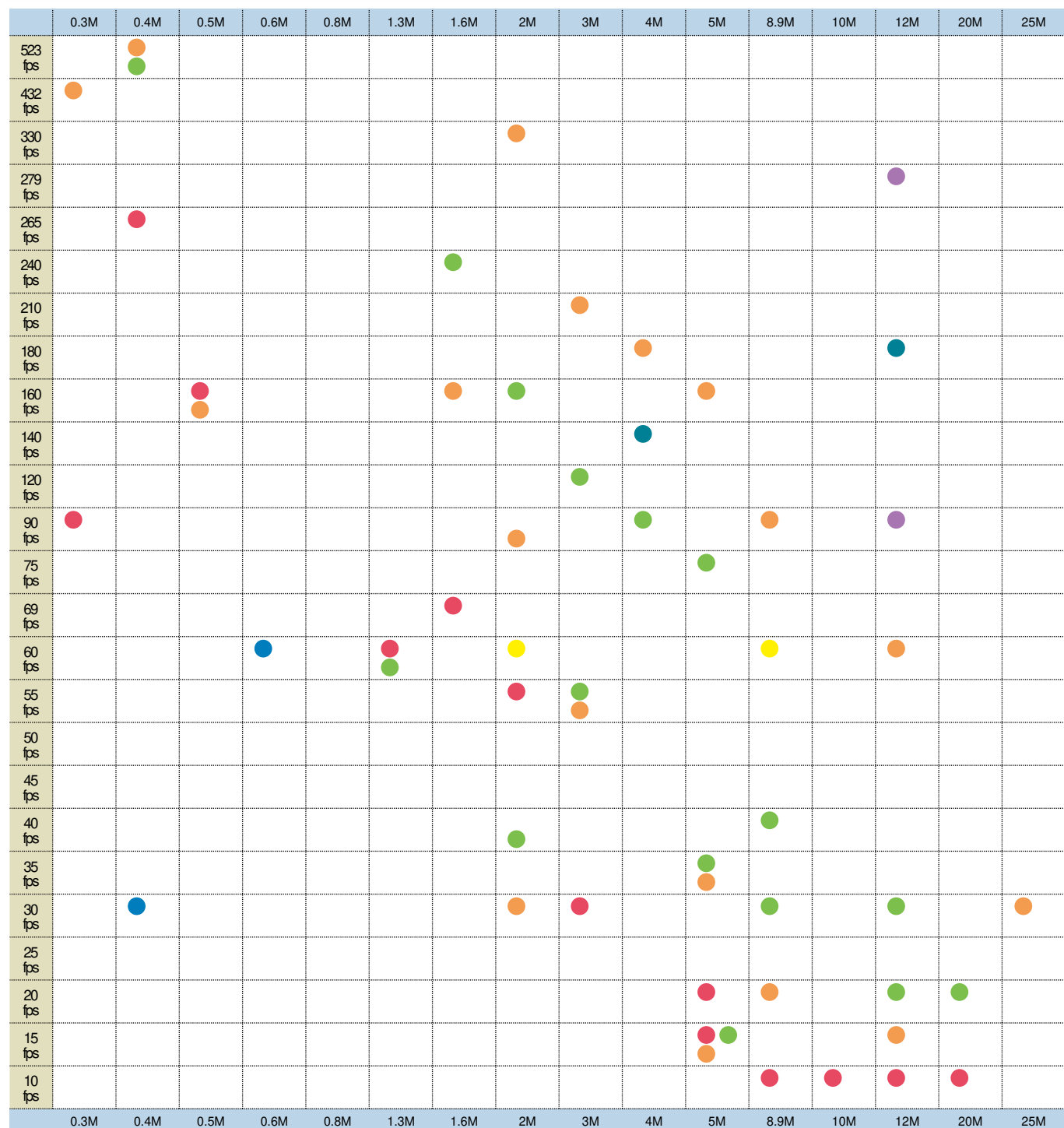
■ 為公司不提供的介面

介面	GigE Vision		USB		CoaXpress	Opt-C:Link	Camera Link		類比	HD-DVI	HD-SDI	TV 格式	IEEE1394b	Camera Link HS
	USB2.0	USB3.0	Base	Full	類比	HD-DVI	HD-SDI	TV 格式		IEEE1394b	Camera Link HS			
螢幕顯示	必須使用 PC						可直接連接顯示器							
連接埠	十億位元 乙太網路 連接埠	USB2.0 連接埠	USB3.0 連接埠	CoaXpress 擷取卡	Opt-C:Link 擷取卡	CameraLink 影像擷取卡	類比 影像 擷取卡	HDMI 連接埠 DVI 連接埠	SDI 接頭	RCA 接頭 BNC 接頭	需要	CameraLink HS 擷取卡		
纜線	Cat5e 以上的 乙太網路 纜線	USB2.0 纜線	USB3.0 纜線	同軸纜線	光纖	攝影機連接纜線	12 PIN 纜線	HDMI/DVI 纜線	SDI 用 同軸纜線	同軸纜線	IEEE1394b 纜線	Camera Link HS 纜線		
最大纜線長	100m	5m	3m	25m	150m	約 5m ~ 約 12m	100m	5m	100m	100m	100m	15m		
影像傳輸能力	☆☆	☆	☆☆☆	☆☆☆☆	☆☆☆☆	☆☆	☆☆☆☆	☆☆	☆☆	☆☆	☆☆	☆☆		
最大傳輸 速度	122fps30 萬像素 ~15fps500 萬像素 (1,000Mbps)	90fps30 萬像素 ~15fps200 萬像素 (480Mbps)	123fps30 萬像素 ~14fps500 萬像素 (5,000Mbps)	25Gbps	12.5Gbps/40Gbps	240fps30 萬像素 ~16fps500 萬像素 (2,380Mbps)	600fps30 萬像素 ~60fps1200 萬畫 (7,140Mbps)	90fps30 萬像素 ~15fps200 萬像素	60fps1080p	60fps1080p	59.94fps30 萬像素 (交錯)	800Mbps	2,100Mbps	
供電 纜線	○(PoE 型)	○(所有機型)		○	其他電源	○(PoCL 型)		其他電源	其他電源	其他電源	其他電源	○	○	
軟體 供應商	攝影機 廠商	攝影機製造商		擷取卡 廠商	擷取卡 廠商	影像擷取卡製造商	擷取卡 廠商	不需要			攝影機 廠商	擷取卡 廠商		
系統成本	Low	Low		High	High	High	High	Low	Mid	Low	Low	High		
連接多台	追加乙太網路 卡， 或使用交換式 集線器	USB 連接埠 追加擴充卡 (不建議使用 HUB 集線器)		追加 擷取 卡	追加 擷取 卡	追加影像 擷取卡	追加 擷取 卡	使用切換開關			IEEE1394b 追加 擴充卡， 使用集線器			
優點	• 纜線長度 較長 • 連接多台 時的成本 較低 • 不需要影 像擷取卡	• 可輕鬆連接 • 低成本 • 連接多台時的成本較低		• 纜線長度 較長 • 傳輸能力 較高	• 纜線長度 較長 • 可耐雜訊	• 有採用佳績 • 傳輸能力高	• 有採用 佳績 • 纜線長度 較長	• 可輕鬆 直接連接 顯示器	• 纜線長度 較長	• 有採用 佳績 • 成本較低 • 纜線長度 較長	• 有採用 佳績	• 傳輸能力 較高 • 與 CameraLink 相較之下 接頭較小		
缺點	• 與其他 介面相較 之下無法 獲取幀率	• 纜線長度較短		• 成績較少 • 擷取卡 成本較高	• 成績較少 • 支援的卡 較少	• 纜線長度較短 • 卡與纜線 的成本偏高 • 連接多台時的成本較高	• 卡與纜線 的成本 較高	• 纜線長度 較短 • 無觸發器 功能	• 支援 SDI 的監視器 較少	• 解析度 較低	• 纜線長度 較短 • 需要 IEEE1394b 的卡	• 卡與纜線 的成本 較高		
主要應用 程式	• 影像處理 • 監視	• 影像處理 • 監視		• 影像處理 • 監視	• 影像處理 • 監視	• 影像處理	• 影像處理	• 監視	• 影像處理 • 監視	• 影像處理 • 監視	• 影像處理 • 監視	• 影像處理 • 監視		

※系統成本或優缺點為本公司主觀性的表達方式。

全系列產品表

將像素數配置於橫軸，幀率配置於縱軸



- GigE Vision
- USB3.0
- CameraLink
- CoaXPress
- OPT-C:Link
- HDMI/DVI/SDI
- 類比漸進式
- TV 格式

GigE Vision CMOS 小體積型 M 系列

GigE



概要

搭載高像素、高速 CMOS 感測器且支援 PoE 的 GigE Vision 攝影機

特點

體積比以往機種小
備有 29mm 見方與 30×40mm 的機殼尺寸系列產品

全系列產品

全域快門型								
型號	單色/彩色	解析度	幀率	有效像素數 (H×V)	感測器尺寸	單元尺寸 (μm)	感測器	鏡頭接環
STC-MBS43POE	單色	0.4M	282.8fps	720×540	1/2.9	6.9×6.9	IMX287	C
STC-MCS43POE	彩色							
STC-MBS52POE	單色	0.5M	166.5fps	816×624	1/1.7	9×9	IMX433	C
STC-MCS52POE	彩色							
STC-MBE132POE	單色	1.3M	61fps	1280×1024	1/1.8	5.3×5.3	EV76C560	C
STC-MCE132POE	彩色							
STC-MBS163POE	單色	1.6M	70.7fps	1440×1088	1/2.9	3.45×3.45	IMX273	C
STC-MCS163POE	彩色							
STC-MBS202POE	單色	2M	54.6fps	1624×1240	1/1.7	4.5×4.5	IMX430	C
STC-MCS202POE	彩色							
STC-MBS231POE	單色	2.3M	41.6fps	1920×1200	1/1.2	5.86×5.86	IMX249	C
STC-MCS231POE	彩色							
STC-MBS312POE	單色	3.2M	34.9fps	2048×2048	2/3	3.45×3.45	IMX265	C
STC-MCS312POE	彩色							
STC-MBS500POE	單色	5M	21.9fps	2448×2048	2/3	3.45×3.45	IMX264	C
STC-MCS500POE	彩色							
STC-MBS881POE	單色	8.9M	12.4fps	4096×2160	1	3.45×3.45	IMX267	C
STC-MCS881POE	彩色							
STC-MBS122BPOE	單色	12.3M	8.9fps	4096×3000	1.1	3.45×3.45	IMX255	C
STC-MCS122BPOE	彩色							

滾動快門型								
型號	單色/彩色	解析度	幀率	有效像素數 (H×V)	感測器尺寸	單元尺寸 (μm)	感測器	鏡頭接環
STC-MBA503POE	單色	5M	14fps	2592×1944	1/2.5	2.2×2.2	MT9P031	C
STC-MCA503POE	彩色							
STC-MBS642POE	單色	6.4M	17.4fps	3072×2048	1/1.8	2.4×2.4	IMX178	C
STC-MCS642POE	彩色							
STC-MBA1002POE	單色	10M	10.3fps	3856×2764	1/2.3	1.67×1.67	MT9J003	C
STC-MBS1242POE	單色							
STC-MCS1242POE	彩色	12M	9.2fps	4000×3000	1/1.7	1.85×1.85	IMX226	C
STC-MBS2041POE	單色							
STC-MCS2041POE	彩色	20.4M	5.5fps	5472×3648	1	2.4×2.4	IMX183	C
STC-MCS2041POE	彩色							

配件

附纜線固定螺絲的 GigE 纜線	
型號	長度
FJ-VSG 3M	3m
FJ-VSG 5M	5m
FJ-VSG 10M	10m
FJ-VSG 20M	20m
FJ-VSG 40M	40m

電源與 I/O 纜線	
型號	長度
FJ-VSP2 3M	3m
FJ-VSP2 5M	5m
FJ-VSP2 10M	10m

※請在各攝影機的規格書上確認外部接頭規格後，再進行配線。
否則配線錯誤可能會導致故障。

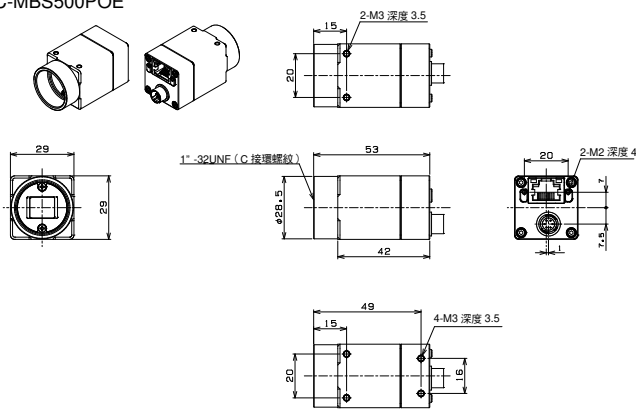
※電源輸入請選用電源與 I/O 纜線、或 AC 變壓器。

AC 變壓器		
型號	支援機型	備註
UN310-6P-M	GigE Vision M 系列	6P 接頭型，輸入：100-240Vac，輸出：12V1A
※無法使用 UN310-6P。		
轉換纜線		
型號	支援機型	備註
CAB-KWA-IEA		將 6 PIN 接頭轉換成 S 系列的針腳分配
三腳架		
型號	支援機型	備註
TP-KWA	GigE Vision M 系列	
TP-KWA-IEA	GigE Vision M 系列	與 S 系列的感測器中心位置的高度相同
TP-KWA2	STC-MBS/MCS881POE、STC-MBS/MCS122BPOE	

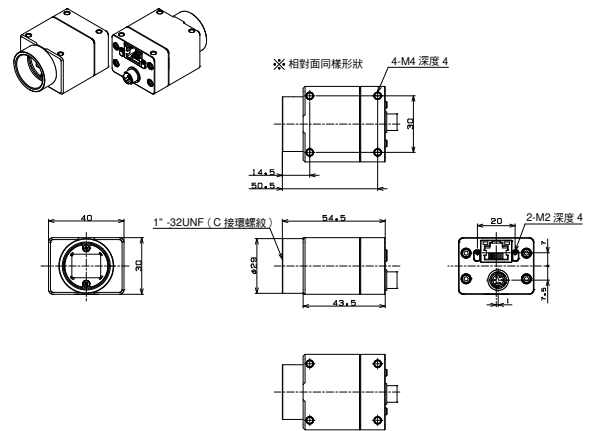
外觀圖

黑白

- STC-MBS43POE
- STC-MBS163POE
- STC-MBS312POE
- STC-MBS500POE

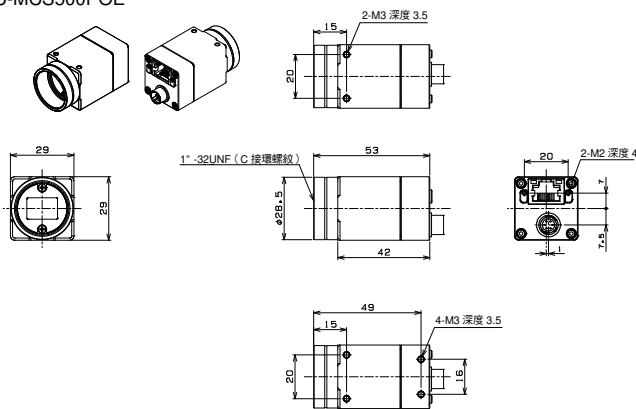


- STC-MBS881POE
- STC-MBS122BPOE

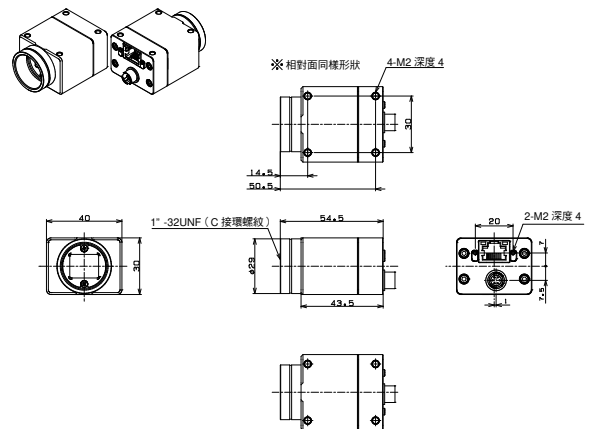


彩色

- STC-MCS43POE
- STC-MCS163POE
- STC-MCS312POE
- STC-MCS500POE



- STC-MCS881POE
- STC-MCS122BPOE



GigE Vision CMOS 型 S 系列

GigE



概要

搭載高像素、高速 CMOS 感測器且支援 PoE 的 GigE Vision 工業相機

特色

搭載 SONY 製 CMOS 「Pregius」產品規格齊全。
PoE (Power Over Ethernet) 與外部電源 (自動切換) 皆適用。
小體積、堅固且安裝容易的機殼設計。

全系列產品

型號	黑白/彩色	解析度	幀率	有效像素數 (HxV)	感測器尺寸	單元尺寸 (μm)	感測器	鏡頭接環	備註
STC-SBS43POE	黑白	0.4M	265fps	728x544	1/2.9	6.9x6.9	IMX287	C	
STC-SCS43POE	彩色								
STC-SBE132POE	黑白	1.3M	61fps	1280x1024	1/1.8	5.3x5.3	EV76C560	C	
STC-SCE132POE	彩色								
STC-SBS163POE	黑白	1.6M	69fps	1456x1088	1/2.9	3.45x3.45	IMX273	C	
STC-SCS163POE	彩色								
STC-CMB2MPOE	黑白	2M	50fps	2024x1088	2/3	5.5x5.5	CMV2000	C	
STC-CMC2MPOE	彩色								
STC-CMB2MPOE-IR	近紅外線								
STC-SBS231POE	黑白	2.3M	41.6fps	1920x1200	1/1.2	5.86x5.86	IMX249	C	
STC-SCS231POE	彩色								
STC-SBS312POE	黑白	3.2M	33.4fps	2048x1536	1/1.8	3.45x3.45	IMX265	C	
STC-SCS312POE	彩色								
STC-CMB4MPOE	黑白	4M	25fps	2048x2048	1	5.5x5.5	CMV4000	C	
STC-CMC4MPOE	彩色								
STC-CMB4MPOE-IR	近紅外線								
STC-SBS500POE	黑白	5M	21fps	2448x2048	2/3	3.45x3.45	IMX264	C	
STC-SCS500POE	彩色								
STC-SBA503POE	黑白	5M	14fps	2592x1944	1/2.5	2.2x2.2	MT9P031	C	滾動快門
STC-SCA503POE	彩色								
STC-SCS853POE	彩色	8M	12.7fps	3840x2160	1/2.5	1.62x1.62	IMX274	C	滾動快門
STC-SBS1242POE	黑白	12M	8.7fps	4000x3000	1/1.7	1.85x1.85	IMX226	C	滾動快門
STC-SCS1242POE	彩色								

※S 系列預計停產。請考慮使用 GigE Vision M 系列。

配件

附纜線固定螺絲的 GigE 纜線	
型號	長度
FJ-VSG 3M	3m
FJ-VSG 5M	5m
FJ-VSG 10M	10m
FJ-VSG 20M	20m
FJ-VSG 40M	40m

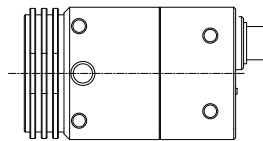
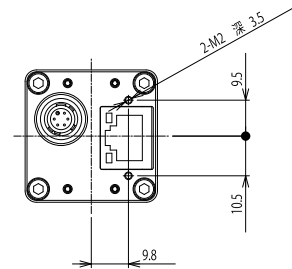
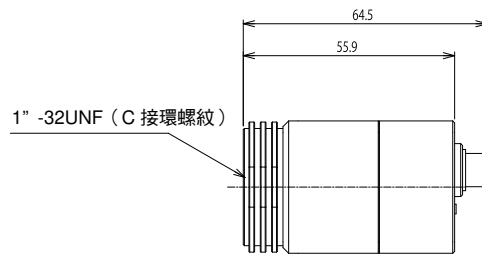
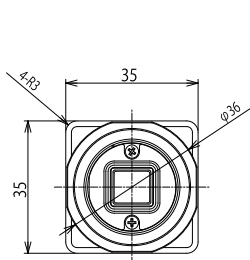
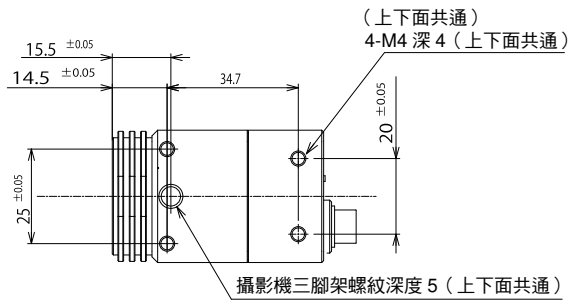
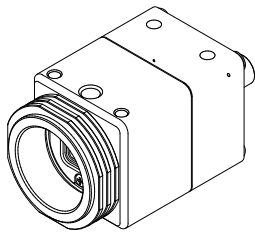
電源與 I/O 纜線	
型號	長度
FJ-VSP2 3M	3m
FJ-VSP2 5M	5m
FJ-VSP2 10M	10m

※請在各相機的規格書上確認外部接頭規格後，再進行配線。
否則配線錯誤可能會導致故障。
※電源輸入請選用電源與 I/O 纜線、或 AC 變壓器。

AC 變壓器		
型號	支援機型	備註
UN310-6P	GigE Vision S 系列	6P 接頭型，輸入：100-240Vac，輸出：12V1A

※無法使用 UN310-6P-M。

外觀圖



* 外觀圖視機型而異。詳細內容請確認各型號的 CAD 資料。
CAD 資料可至 <http://www.omron.com.tw> 下載。

GigE Vision CMOS Line Scan 相機

GigE



概要

支援 PoE GigE Vision Line Scan 相機

特點

小體積且安裝容易的機殼設計

備有 2K/4K/8K 系列產品

全系列產品

型號	黑白/彩色	解析度	線路速率	像素間距	感測器	感測器類別	鏡頭接環
FS-B2KU7GES-C	黑白	2048×1	51kHz	7um	DR-2K-7	單線	C
FS-B2KU7GES-F							F
FS-B2KU7GES-M42							M42
FS-B4KU7GES-F		4096×1	26kHz	7um	DR-4K-7	單線	F
FS-B4KU7GES-M42							M42
FS-B4KU35GES-C		4096×1	26kHz	3.5um	DR-4K-3.5	單線	C
FS-B4KU35GES-F							F
FS-B4KU35GES-M42							M42
FS-B8KU35GES-F		8192×1	13kHz	3.5um	DR-8K-3.5	單線	F
FS-B8KU35GES-M42	M42						

配件

附纜線固定螺絲的 GigE 纜線

型號	長度
FJ-VSG 3M	3m
FJ-VSG 5M	5m
FJ-VSG 10M	10m
FJ-VSG 20M	20m
FJ-VSG 40M	40m

電源與 I/O 纜線

型號	長度
FJ-VSP2 3M	3m
FJ-VSP2 5M	5m
FJ-VSP2 10M	10m

※請在各相機的規格書上確認外部接頭規格後，再進行配線。
否則配線錯誤可能會導致故障。

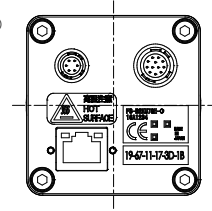
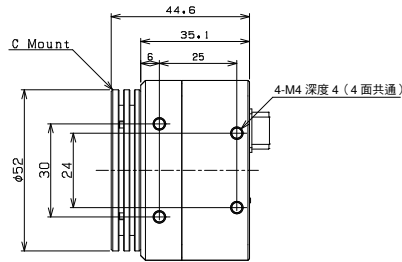
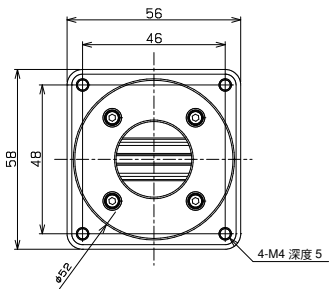
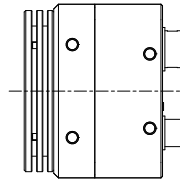
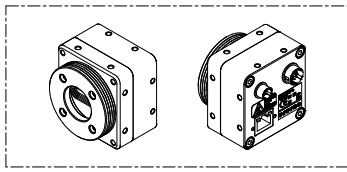
※電源輸入請選用電源與 I/O 纜線、或 AC 變壓器。

AC 變壓器

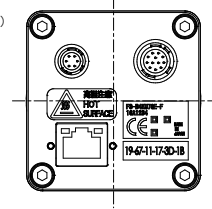
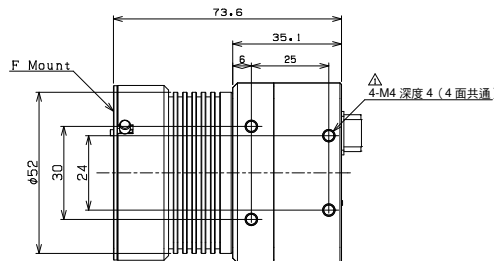
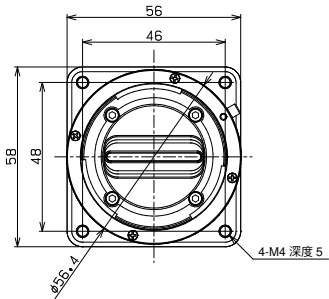
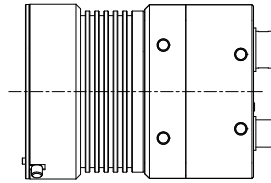
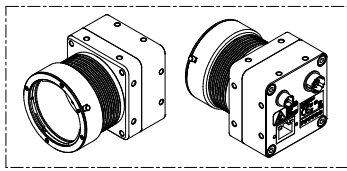
型號	支援機型	備註
UN310-6P-LS	Line Scan 相機	6P 接頭型，輸入 100-240Vac，輸出 12V1A

外觀圖

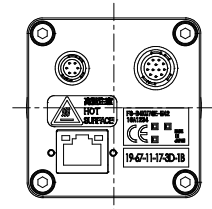
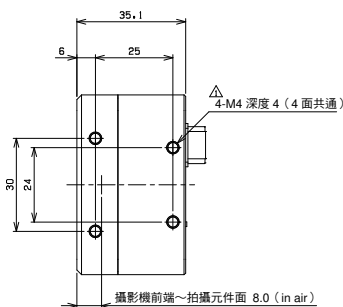
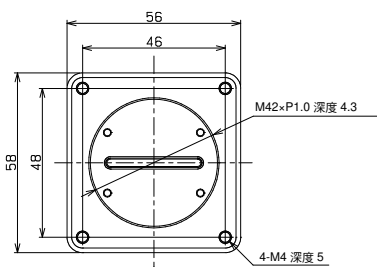
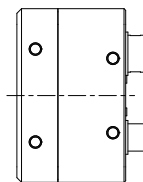
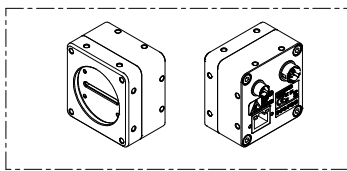
C 接環



F 接環



M42 接環





概要

USB3.0 輸出小型 CMOS 相機

特點

備有 0.4M ~ 20.4M 解析度的系列產品

小體積、堅固且安裝容易的機殼設計

全系列產品

全域快門型								
型號	黑白/彩色	解析度	幀率	有效像素數 (HxV)	感測器尺寸	單元尺寸 (μm)	感測器	鏡頭接環
STC-MBS43U3V	黑白	0.4M	527.1fps	720×540	1/2.9	6.9×6.9	IMX287	C
STC-MCS43U3V	彩色							
STC-MBE132U3V	黑白	1.3M	60fps	1280×1024	1/1.8	5.3×5.3	EV76C560	CS
STC-MCE132U3V	彩色							
STC-MBS163U3V	黑白	1.6M	238fps	1440×1080	1/2.9	3.45×3.45	IMX273	C
STC-MCS163U3V	彩色							
STC-MBCM200U3V	黑白	2M	167fps	2048×1088	2/3	5.5×5.5	CMV2000	C
STC-MBCM200U3V-NIR	黑白 NIR							
STC-MBS231U3V	黑白	2.3M	41.6fps	1920×1200	1/1.2	5.86×5.86	IMX249	C
STC-MCS231U3V	彩色							
STC-MBS241U3V	黑白	2.3M	163fps	1920×1200	1/1.2	5.86×5.86	IMX174	C
STC-MCS241U3V	彩色							
STC-MBS312U3V	黑白	3.2M	56fps	2048×1536	1/1.8	3.45×3.45	IMX265	C
STC-MCS312U3V	彩色							
STC-MBS312U3V-SE	黑白							
STC-MCS312U3V-SE	彩色							
STC-MBS322U3V	黑白	3.2M	121fps	2048×1536	1/1.8	3.45×3.45	IMX252	C
STC-MCS322U3V	彩色							
STC-MBS322U3V-SE	黑白							
STC-MCS322U3V-SE	彩色							
STC-MBCM401U3V	黑白	4M	89fps	2048×2048	1	5.5×5.5	CMV4000	C
STC-MCCM401U3V	彩色							
STC-MBCM401U3V-NIR	黑白 NIR							
STC-MBS500U3V	黑白	5M	35.8fps	2448×2048	2/3	3.45×3.45	IMX264	C
STC-MCS500U3V	彩色							
STC-MBS500U3V-SE	黑白							
STC-MCS500U3V-SE	彩色							
STC-MBS510U3V	黑白	5M	75.7fps	2448×2048	2/3	3.45×3.45	IMX250	C
STC-MCS510U3V	彩色							
STC-MBS510U3V-SE	黑白							
STC-MCS510U3V-SE	彩色							
STC-MBS70BU3V	黑白	7.1M	51.2fps	3216×2208	1.1	4.5×4.5	IMX428	C
STC-MCS70BU3V	彩色							
STC-MBS881U3V	黑白	8.9M	32.5fps	4096×2160	1	3.45×3.45	IMX267	C
STC-MCS881U3V	彩色							

型號	黑白/彩色	解析度	幀率	有效像素數 (H×V)	感測器尺寸	單元尺寸 (μm)	感測器	鏡頭接環
STC-MBS891U3V	黑白	8.9M	41.9fps	4096×2160	1	3.45×3.45	IMX255	C
STC-MCS891U3V	彩色							
STC-MBS122BU3V	黑白	12.3M	23.5fps	4096×3000	1.1	3.45×3.45	IMX304	C
STC-MCS122BU3V	彩色							
STC-MBS123BU3V	黑白	12.3M	30.4fps	4096×3000	1.1	3.45×3.45	IMX253	C
STC-MCS123BU3V	彩色							

※8.9M、12M 攝影機會因 PC 性能不同，有時僅透過 USB 匯流排供電，可能無法對攝影機供應充足的電力。因此建議使用外部電源。
 ※型號中有「-SE」的機型，是追加短時間曝光模式功能的機型。使用 3.2M、5M 且需要短時間曝光功能時，請選擇這些型號。

滾動快門型								
型號	黑白/彩色	解析度	幀率	有效像素數 (H×V)	感測器尺寸	單元尺寸 (μm)	感測器	鏡頭接環
STC-MBS1242U3V	黑白	12M	31.2fps	4000×3000	1/1.7	1.85×1.85	IMX226	C
STC-MCS1242U3V	彩色							
STC-MBS2041U3V	黑白	20.4M	18.5fps	5472×3648	1	2.4×2.4	IMX183	C
STC-MCS2041U3V	彩色							

不支援 USB3 Vision (滾動快門型)								
型號	黑白/彩色	解析度	幀率	有效像素數 (H×V)	感測器尺寸	單元尺寸 (μm)	感測器	鏡頭接環
STC-MBA5MUSB3	黑白	5M	14fps	2592×1944	1/2.5	2.2×2.2	MT9P031	CS
STC-MCA5MUSB3	彩色							

配件

USB3.0 纜線 (USB3.0 MicroB, 相機端附固定螺絲)		
型號	長度	纜線種類
CAB-USB3-02	2m	一般
CAB-USB3-03	3.5m	
CAB-USB3-05	5m	
CAB-USB3-07	7m	
CAB-USB3-10	10m	一般高速傳輸纜線
CAB-USB3-02-RB	2m	機械手臂纜線
CAB-USB3-03-RB	3.5m	
CAB-USB3-05-RB	5m	
CAB-USB3-07-RB	7m	

※USB3.0 纜線時請事先於您所使用的環境下進行動作確認。

鏡頭接環轉接器	
型號	支援機型
CS-C-R	CS 接環型

三腳架接環	
型號	支援機型
TP-HCA *	STC-MCE/MBE132U3V、STC-MCA/MBA5MUSB3
TP-JVA	0.4M、1.6M、2M、2.3M、3.2M、4M、5M (M*S500/510U3V)
TP-JQA	7.1M、8.9M、12.3M、20.4M

*: 只有鏡頭端 2 點用螺絲固定

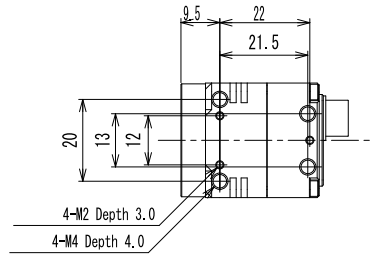
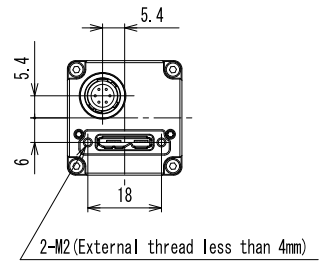
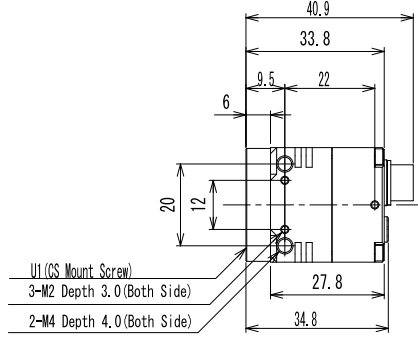
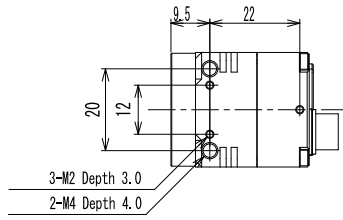
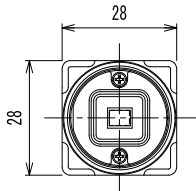
I/O 纜線	
型號	長度
FJ-VSP2 3M	3m
FJ-VSP2 5M	5m
FJ-VSP2 10M	10m

※請在各相機的規格書上確認外部接頭規格後，再進行配線。
 否則配線錯誤可能會導致故障。

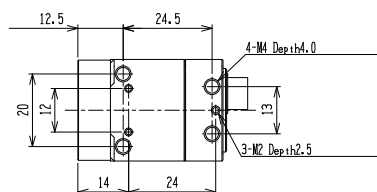
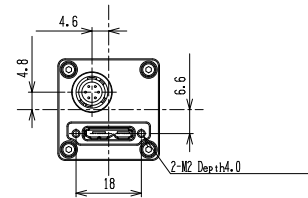
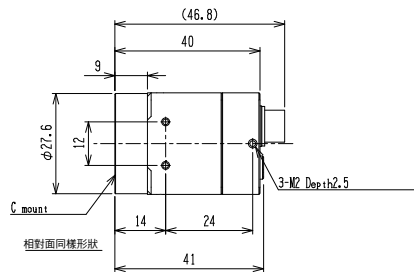
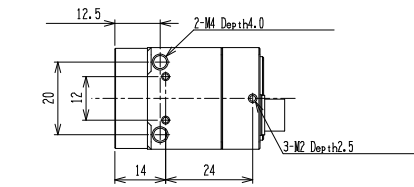
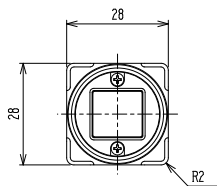
外觀圖

USB3.0

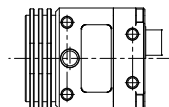
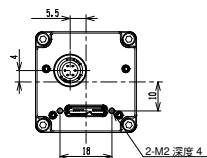
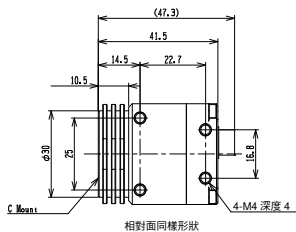
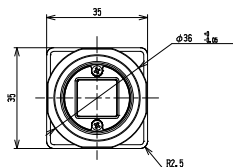
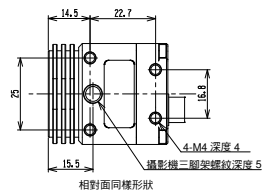
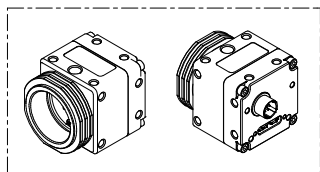
STC-MBE/MCE132U3V
STC-MBA/MCA5MUSB3



STC-MBS/MCS43U3V
STC-MBS/MCS163U3V
STC-MBCM200U3V (-NIR)
STC-MBCM/MCCM401U3V (-NIR)
STC-MBS/MCS241U3V
STC-MBS/MCS231U3V
STC-MBS/MCS312U3V (-SE)
STC-MBS/MCS322U3V (-SE)
STC-MBS/MCS500U3V (-SE)
STC-MBS/MCS510U3V (-SE)



STC-MBS/MCS70BU3V
 STC-MBS/MCS881U3V
 STC-MBS/MCS891U3V
 STC-MBS/MCS122BU3V
 STC-MBS/MCS123BU3V
 STC-MBS/MCS2041U3V



USB3.0

USB3.0 端口分離型

USB3.0



概要

超小型 USB3 Vision 端口分離攝影機

特點

藉由分離感測器部位，可將攝影機設置在困難的位置，並且提升纜線的耐用性，也可設置在活動部位。

全系列產品

型號	黑白/彩色	解析度	幀率	有效像素數 (H×V)	感測器尺寸	單元尺寸 (μm)	感測器	鏡頭接環	備註
STC-RBS163U3V-UM121	黑白	1.6M	238fps	1440×1080	1/2.9	3.45×3.45	IMX273	S	纜線由上方拉出 纜線長：1m
STC-RCS163U3V-UM121	彩色								纜線由上方拉出 纜線長：1m
STC-RBS163U3V-SM121	黑白								纜線由上方拉出 纜線長：1m
STC-RCS163U3V-SM121	彩色								纜線由上方拉出 纜線長：1m
STC-RBS163U3V-UM12	黑白								纜線由上方拉出 纜線長：2.5m
STC-RCS163U3V-UM12	彩色								纜線由上方拉出 纜線長：2.5m
STC-RBS163U3V-SM12	黑白								纜線由後方拉出 纜線長：2.5m
STC-RCS163U3V-SM12	彩色								纜線由後方拉出 纜線長：2.5m

I/O 纜線

型號	長度
FJ-VSP2 3M	3m
FJ-VSP2 5M	5m
FJ-VSP2 10M	10m

※請在各相機的規格書上確認外部接頭規格後，再進行配線。
否則配線錯誤可能會導致故障。



概要

搭載高速 CMOS 感測器，CoaXPress 型

特點

本公司備有 4M 型與 12M 型
小體積機殼設計，最適合替換 CameraLink 攝影機
支援 PoCXP

全系列產品

型號	黑白/彩色	解析度	幀率	有效像素數 (H×V)	感測器尺寸	單元尺寸 (μm)	感測器	鏡頭接環	備註
STC-CMB401CXP	黑白	4M	142.5fps	2048×2048	1	5.5×5.5	CMV4000	C	CXP3 or 6×1 通道
STC-CMC401CXP	彩色								
STC-CMB120ACXP	黑白	12M	186.9fps	4096×3072	1.76	5.5×5.5	CMV12000	M42	CXP6×4、2、1 Lane 接口在背面
STC-CMC120ACXP	彩色								
STC-CMB120ACXP-T	黑白								
STC-CMC120ACXP-T	彩色								
STC-CMB120ACXP-F	黑白							F	CXP6×4、2、1 Lane 接口在背面
STC-CMC120ACXP-F	彩色								
STC-CMB120ACXP-T-F	黑白								
STC-CMC120ACXP-T-F	彩色								

配件

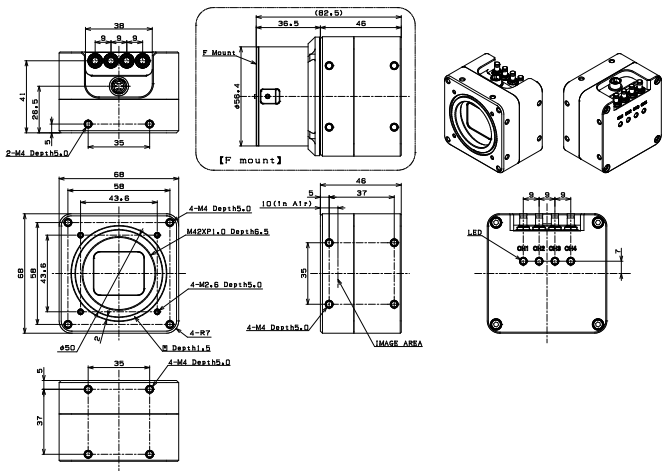
鏡頭接環轉接器		
型號	支援機型	備註
M42-F-R	12M 型	M42 P=1 FB=10mm → F 接環轉接器

I/O 纜線	
型號	長度
FJ-VSP2 3M	3m
FJ-VSP2 5M	5m
FJ-VSP2 10M	10m

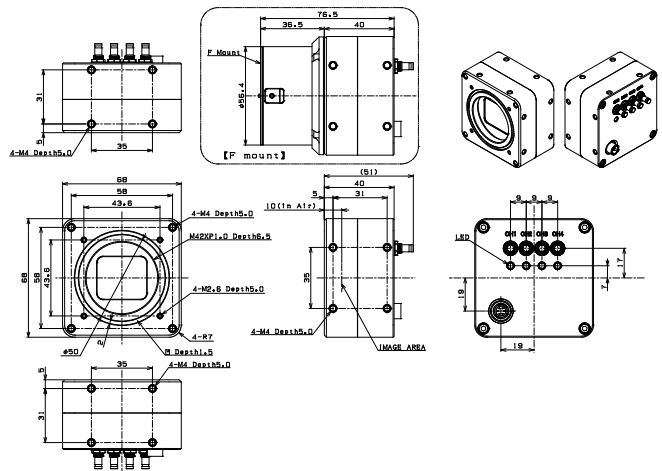
※請在各相機的規格書上確認外部接頭規格後，再進行配線。
否則配線錯誤可能會導致故障。

外觀圖

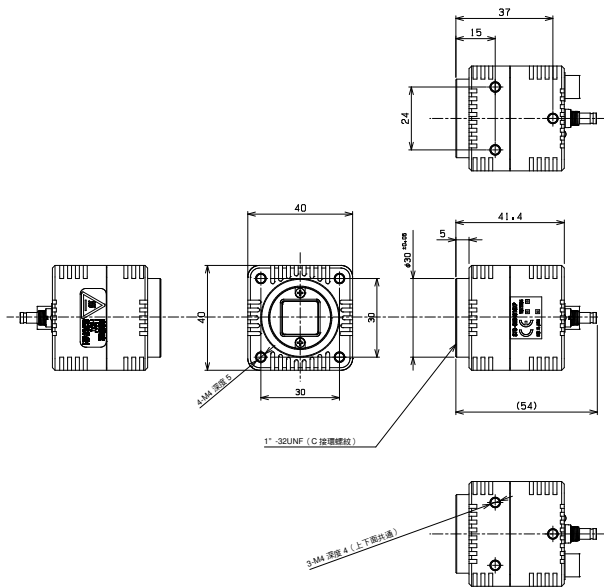
STC-CMB/CMC120ACXP-T
STC-CMB/CMC120ACXP-T-F



STC-CMB/CMC120ACXP
STC-CMB120ACXP-F/CMC120ACXP-F



STC-CMB/CMC401CXP





概要

搭載高速 CMOS 感測器，Opt-C:Link 型

特點

使用 12M 像素，實現 279fps 高幀速率（40Gbps 支援機型）。
採用光纖，抗干擾性強，更能延長纜線長度。
使用市售的耐繞曲纜線，也可使用在活動部位上。

全系列產品

型號	黑白/彩色	解析度	幀率	有效像素數 (H×V)	感測器尺寸	單元尺寸 (μm)	感測器	鏡頭接環	備註
STC-CMB120AOPT-F	黑白	12M	93.4fps	4096×3072	1.76	5.5×5.5	CMV12000	F	外部電源、SFP+ 光纖接頭 ×2
STC-CMC120AOPT-F	彩色								
STC-CMB120AOPQ	黑白	12M	279fps	4096×3072	1.76	5.5×5.5	CMV12000	M42	外部電源 QSFP+ 光纖接頭 ×1 支援 40Gbps
STC-CMC120AOPQ	彩色								
STC-CMB120AOPQ-F	黑白	12M	279fps	4096×3072	1.76	5.5×5.5	CMV12000	F	外部電源 QSFP+ 光纖接頭 ×1 支援 40Gbps
STC-CMC120AOPQ-F	彩色								

配件

AC 變壓器

型號	支援機型	備註
UN310-6P	STC-CMB/CMC120AOPT-F 用	6P 接頭型，輸入：100-240Vac，輸出：12V1A
UV324-2410-6P	STC-CMB/CMC120AOPQ 用	6P 接頭型輸入：100Vac，輸出：24V

鏡頭接環轉接器

型號	支援機型	備註
M42-F-R	12M	M42 P=1 FB=10mm → F 接環轉接器

電源與 I/O 纜線

型號	長度
FJ-VSP2 3M	3m
FJ-VSP2 5M	5m
FJ-VSP2 10M	10m

※請在各相機的規格書上確認外部接頭規格後，再進行配線。
否則配線錯誤可能會導致故障。
※電源輸入請選用電源與 I/O 纜線、或 AC 變壓器。

CameraLink CMOS 型



概要

搭載高速 CMOS 感測器、攝影機連接系列

特點

追加 0.5M、2M、25M 高解析度的系列產品

全系列產品

型號	黑白/彩色	解析度	幀率	有效像素數 (H×V)	感測器尺寸	單元尺寸 (μm)	感測器	鏡頭接環	備註
STC-CMB33PCL	黑白	VGA	432fps	642×484	1/3	7.4×7.4	CMV300	C	PoCL 自動切換 SDR 接頭 ×2
STC-CMC33PCL	彩色								
STC-SPB43PCL	黑白	0.4M	523.6fps	720×540	1/2.9	6.9×6.9	IMX287	C	PoCL 自動切換 SDR 接頭 ×1
STC-SPC43PCL	彩色								
STC-SPB52PCL	黑白	0.5M	166.5fps	810×620	1/1.7	9×9	IMX433	C	PoCL 自動切換 SDR 接頭 ×2
STC-SPC52PCL	彩色								
STC-SPB163PCL	黑白	1.6M	155fps	1440×1080	1/2.9	3.45×3.45	IMX273	C	PoCL 自動切換 SDR 接頭 ×1
STC-SPC163PCL	彩色								
STC-SPB202PCL	黑白	2M	89.1fps	1620×1240	1/1.7	4.5×4.5	IMX430	C	PoCL 自動切換 SDR 接頭 ×2
STC-SPC202PCL	彩色								
STC-CMB200PCL	黑白	2M	333.3fps	2048×1088	2/3	5.5×5.5	CMV2000	C	PoCL 自動切換 SDR 接頭 ×2
STC-CMC200PCL	彩色								
STC-CMB200PCL-NIR	黑白 NIR								
STC-SPB312PCL	黑白	3.2M	55.4fps	2048×1536	1/1.8	3.45×3.45	IMX265	C	PoCL 自動切換 SDR 接頭 ×1
STC-SPC312PCL	彩色								
STC-SPB322PCL	黑白	3.2M	216.2fps	2048×1536	1/1.8	3.45×3.45	IMX252	C	PoCL 自動切換 SDR 接頭 ×2
STC-SPC322PCL	彩色								
STC-CMB401PCL	黑白	4M	179.2fps	2048×2048	1	5.5×5.5	CMV4000	C	PoCL 自動切換 SDR 接頭 ×2
STC-CMC401PCL	彩色								
STC-CMB401PCL-NIR	黑白 NIR								
STC-APB503PCL	黑白	5M	14fps	2592×1944	1/2.5	2.2×2.2	MT9P031	C	僅 PoCL SDR 接頭 ×2
STC-APC503PCL	彩色								
STC-SPB500PCL	黑白	5M	35.7fps	2448×2048	2/3	3.45×3.45	IMX264	C	PoCL 自動切換 SDR 接頭 ×1
STC-SPC500PCL	彩色								
STC-SPB510PCL	黑白	5M	163.4fps	2448×2048	2/3	3.45×3.45	IMX250	C	PoCL 自動切換 SDR 接頭 ×2
STC-SPC510PCL	彩色								
STC-SPB881PCL	黑白	8.9M	20.6fps	4096×2160	1	3.45×3.45	IMX267	C	PoCL 自動切換 SDR 接頭 ×1
STC-SPC881PCL	彩色								
STC-SPB891PCL	黑白	8.9M	91.9fps	4096×2160	1	3.45×3.45	IMX255	C	PoCL 自動切換 SDR 接頭 ×2
STC-SPC891PCL	彩色								
STC-SPB122BPCL	黑白	12.3M	15fps	4096×3000	1.1	3.45×3.45	IMX304	C	PoCL 自動切換 SDR 接頭 ×1
STC-SPC122BPCL	彩色								
STC-SPB123BPCL	黑白	12.3M	66.9fps	4096×3000	1.1	3.45×3.45	IMX253	C	PoCL 自動切換 SDR 接頭 ×2
STC-SPC123BPCL	彩色								
STC-CMB120APCL	黑白	12M	62.3fps	4096×3072	1.76	5.5×5.5	CMV12000	M42	PoCL 自動切換 SDR 接頭 ×2
STC-CMC120APCL	彩色								
STC-CMB120APCL-F	黑白							F	PoCL 自動切換 SDR 接頭 ×2
STC-CMC120APCL-F	彩色								

下一項

型號	黑白/彩色	解析度	幀率	有效像素數 (H×V)	感測器尺寸	單元尺寸 (μm)	感測器	鏡頭接環	備註
STC-OSB250CL	黑白	25M	31.8fps	5120×5120	APS-H (對角 32.6mm)	4.5×4.5	PYTHON 25K	M42	不支援 PoCL SDR 接頭 ×2
F								不支援 PoCL SDR 接頭 ×2	

配件

AC 變壓器		
型號	支援機型	備註
UN310-6P	所有 CameraLink	6P 接頭型，輸入：100-240Vac，輸出：12V1A

鏡頭接環轉接器		
型號	支援機型	備註
M42-F-R	12M、25M	M42 P=1 FB=10mm → F 接環轉接器

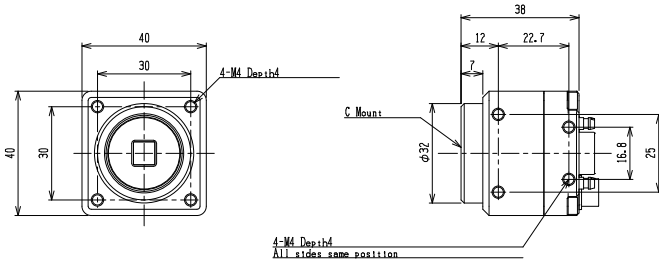
三腳架接環	
型號	支援機型
TP-JQA	VGA、2M (CM*200PCL) 3.2M、4M、5M (SP*500/510PCL)、8.9M、12.3M

電源與 I/O 纜線	
型號	長度
FJ-VSP2 3M	3m
FJ-VSP2 5M	5m
FJ-VSP2 10M	10m

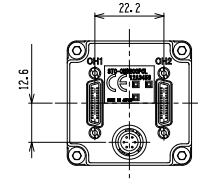
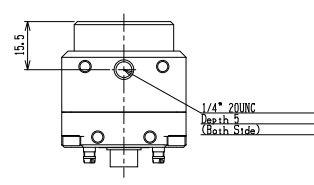
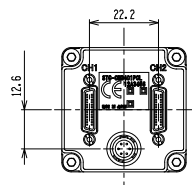
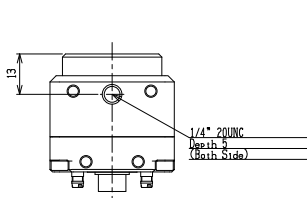
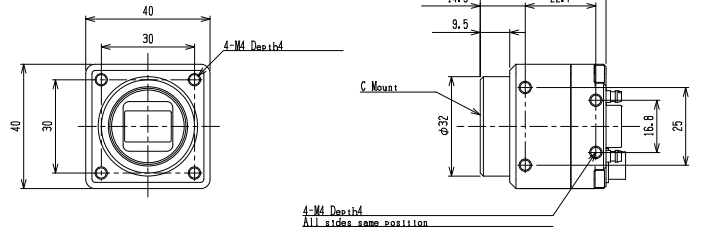
※請在各相機的規格書上確認外部接頭規格後，再進行配線。
 否則配線錯誤可能會導致故障。
 ※電源輸入請選用電源與 I/O 纜線、或 AC 變壓器。

外觀圖

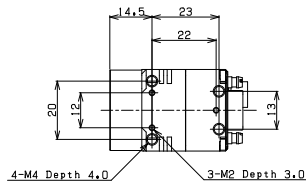
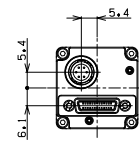
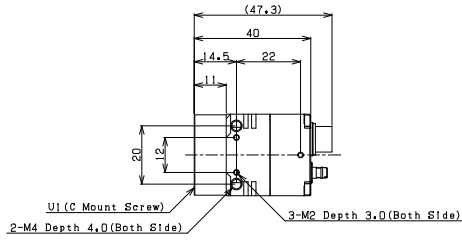
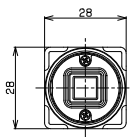
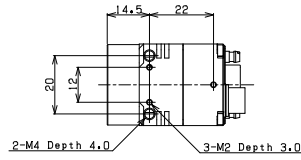
STC-CMB/CMC33PCL



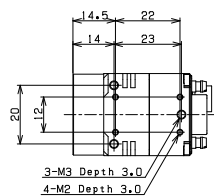
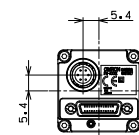
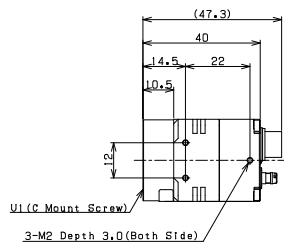
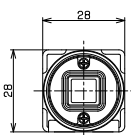
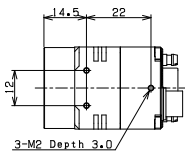
STC-CMB/CMC200PCL
STC-CMB/CMC401PCL



STC-APB/APC503PCL



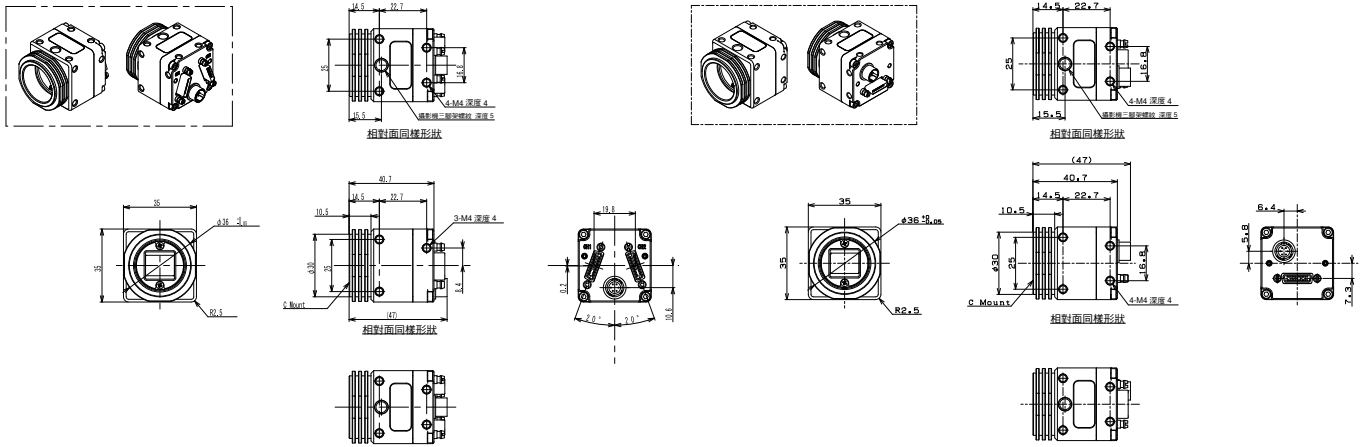
STC-SPB/SPC43PCL
STC-SPB/SPC52PCL
STC-SPB/SPC163PCL
STC-SPB/SPC202PCL



外觀圖

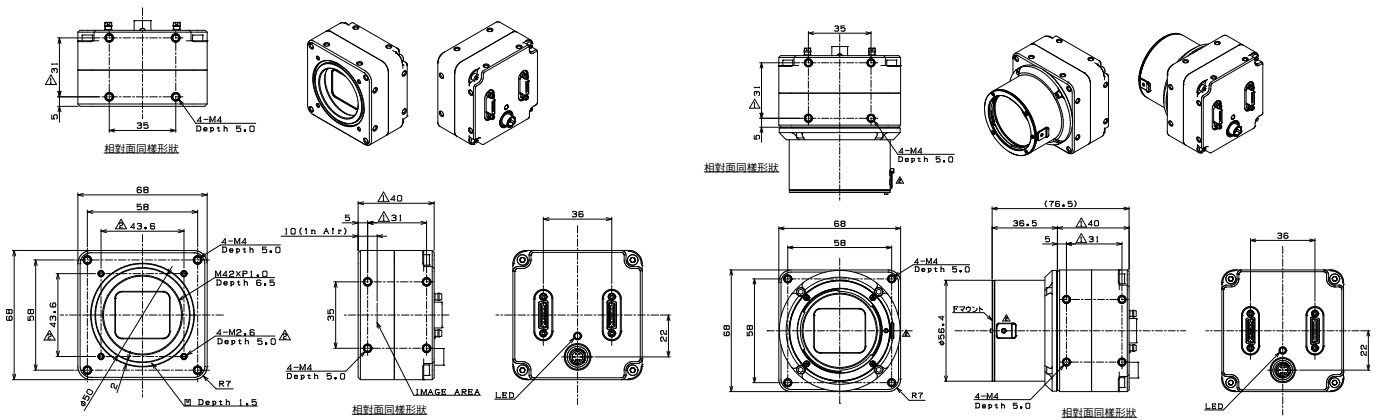
STC-SPB/SPC322PCL
 STC-SPB/SPC510PCL
 STC-SPB/SPC891PCL
 STC-SPB/SPC123BPCL

STC-SPB/SPC312PCL
 STC-SPB/SPC500PCL
 STC-SPB/SPC881PCL
 STC-SPB/SPC122BPCL



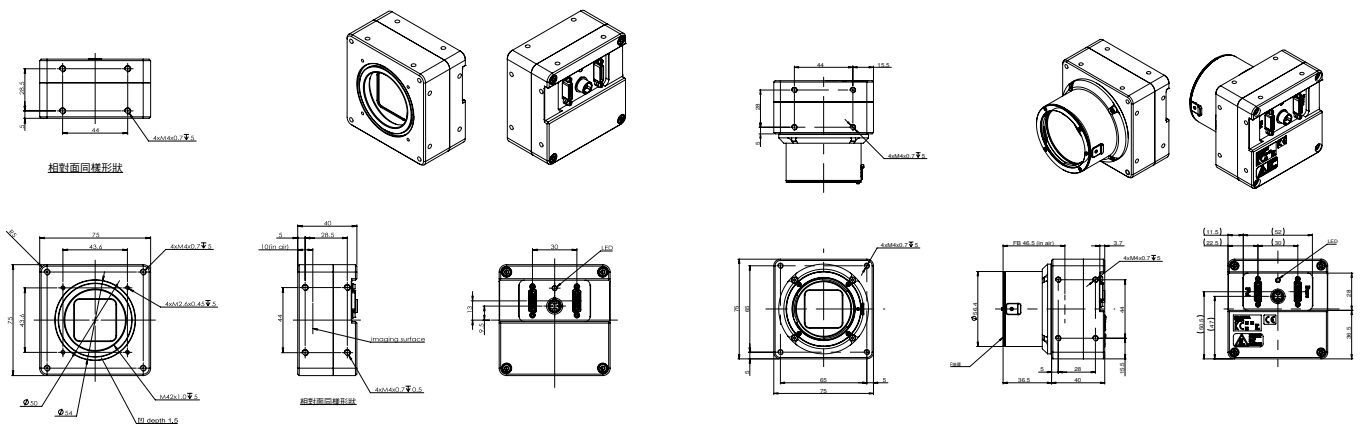
STC-CMB/CMC120APCL

STC-CMB/CMC120APCL-F



STC-OSB250CL

STC-OSB250CL-F



CameraLink 端口分離型



概要

超小型 端口分離 CameraLink 攝影機

特點

藉由分離感測器部位，可將攝影機設置在困難的位置，而利用耐繞曲纜線，也可設置在活動部位。

全系列產品

型號	黑白/彩色	解析度	幀率	有效像素數	感測器尺寸	單元尺寸(μm)	感測器	鏡頭接環	備註
STC-RBS43PCL-SM12	黑白	0.4M	523.6fps	720×540	1/2.9	6.9×6.9	IMX287	S	PoCL 自動切換 SDR 接頭 ×1 纜線由後方拉出，2.5m
STC-RCS43PCL-SM12	彩色								
STC-RBS43PCL-UM12	黑白								
STC-RCS43PCL-UM12	彩色								
STC-RBS163PCL-SM12	黑白	1.6M	236.3fps	1440×1080	1/2.9	3.45×3.45	IMX273	S	PoCL 自動切換 SDR 接頭 ×1 纜線由後方拉出，2.5m
STC-RCS163PCL-SM12	彩色								
STC-RBS163PCL-UM12	黑白								
STC-RCS163PCL-UM12	彩色								

配件

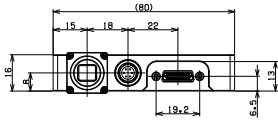
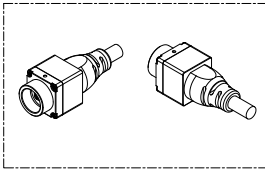
AC 變壓器		
型號	支援機型	備註
UN310-6P	所有 CameraLink	6P 接頭型，輸入：100-240Vac，輸出：12V1A

電源與 I/O 纜線	
型號	長度
FJ-VSP2 3M	3m
FJ-VSP2 5M	5m
FJ-VSP2 10M	10m

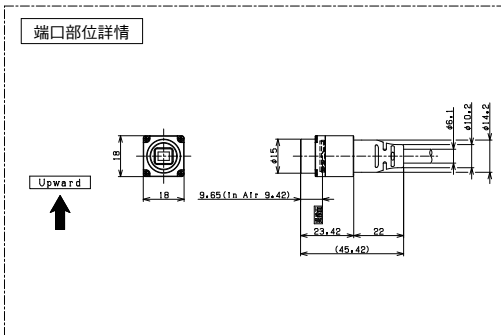
※請在各相機的規格書上確認外部接頭規格後，再進行配線。
 否則配線錯誤可能會導致故障。
 ※電源輸入請選用電源與 I/O 纜線、或 AC 變壓器。

外觀圖

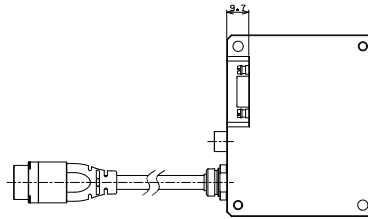
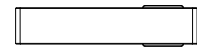
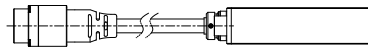
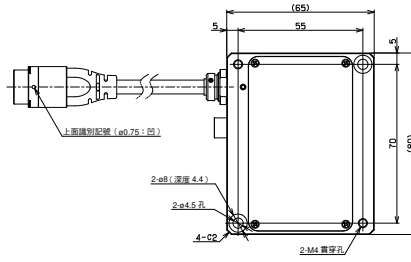
STC-RBS/RCS43PCL-SM12
STC-RBS/RCS163PCL-SM12



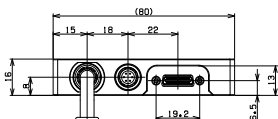
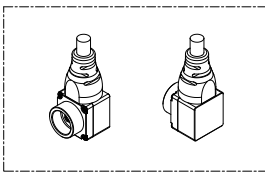
Upward



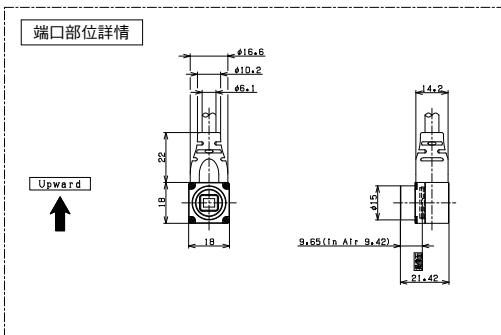
Upward



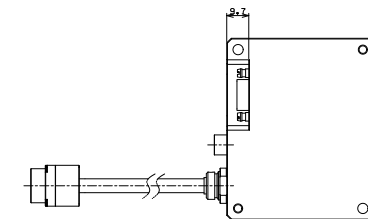
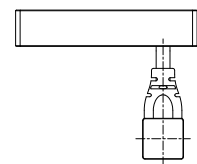
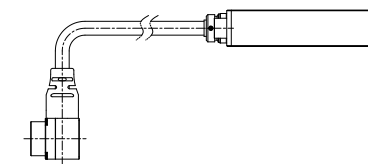
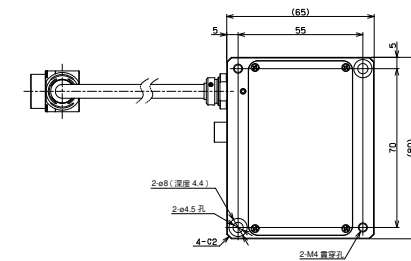
STC-RBS/RCS43PCL-UM12
STC-RBS/RCS163PCL-UM12



Upward



Upward



CameraLink Line Scan 相機



概要

CameraLink Line Scan 相機

特點

採用高速 CMOS 感測器，有 2K~16K 系列產品
具有 FFC 和 ROI 等豐富功能，小體積容易安裝
機殼設計

全系列產品

型號	黑白/彩色	解析度	線路速率	像素間距	感測器	感測器類別	鏡頭接環	
FS-B2KU7CLU-C	黑白	2048×1	80KHz	7um	DR-2K-7	單線	C	
FS-B2KU7CLU-F							F	
FS-B2KU7CLU-M42							M42	
FS-B4KU7CLU-F		4096×1		7um	DR-4K-7	單線	F	
FS-B4KU7CLU-M42							M42	
FS-B4KU35CLU-C		4096×1		3.5um	DR-4K-3.5	單線	C	
FS-B4KU35CLU-F			F					
FS-B4KU35CLU-M42		M42						
FS-B8KU7CLU-M72		8192×1	7um	DR-8K-7	單線	M72		
FS-B8KU35CLU-F		8192×1				F		
FS-B8KU35CLU-M42		M42						
FS-B16KU35CLU-M72		16384×1	40KHz	3.5um	DR-16K-3.5	單線	M72	
FS-B2KU7DCLU-C		黑白	2048×2	160KHz/80KHz	7um	DR-2×2K-7-inver	雙線	C
FS-B2KU7DCLU-F								F
FS-B2KU7DCLU-M42								M42
FS-B4KU7DCLU-F			4096×2		7um	DR-2×4K-7-inver	雙線	F
FS-B4KU7DCLU-M42	M42							
FS-B8KU7DCLU-M72	8192×2		7um		DR-2×8K-7	雙線	M72	
FS-C2KU7DCLU-C	彩色		2048×2	26KHz	7um	DR-2×2K-7-inver-RGB	雙線	C
FS-C2KU7DCLU-F								F
FS-C2KU7DCLU-M42								M42
FS-C4KU7DCLU-F			4096×2	13KHz	7um	DR-2×4K-7-inver-RGB	雙線	F
FS-C4KU7DCLU-M42								M42
FS-C8KU7DCLU-M72								8192×2

配件

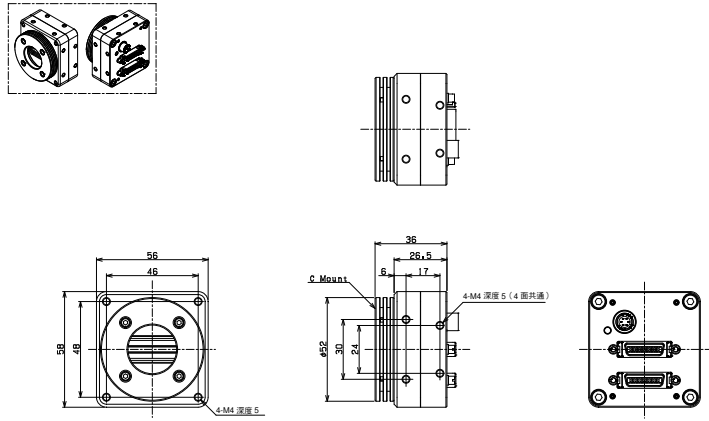
AC 變壓器		
型號	支援機型	備註
UN310-6P-LS	Line Scan 相機	6P 接頭型，輸入 100-240Vac，輸出 12V1A

電源與 I/O 纜線	
型號	長度
FJ-VSP2 3M	3m
FJ-VSP2 5M	5m
FJ-VSP2 10M	10m

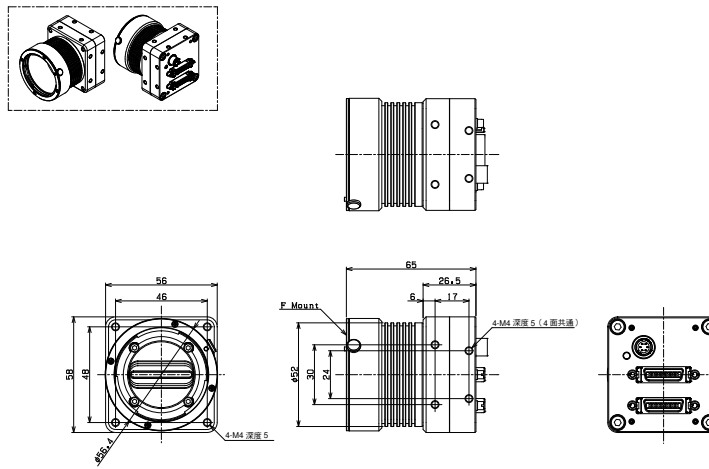
※請在各相機的規格書上確認外部接頭規格後，再進行配線。
否則配線錯誤可能會導致故障。
※電源輸入請選用電源與 I/O 纜線、或 AC 變壓器。

外觀圖

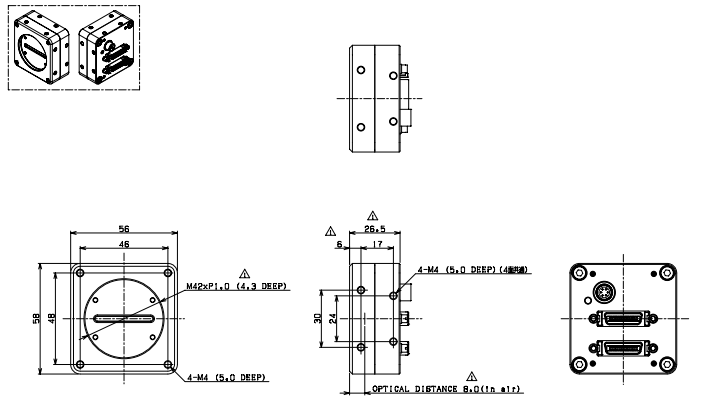
C 接環 (2K/4K)



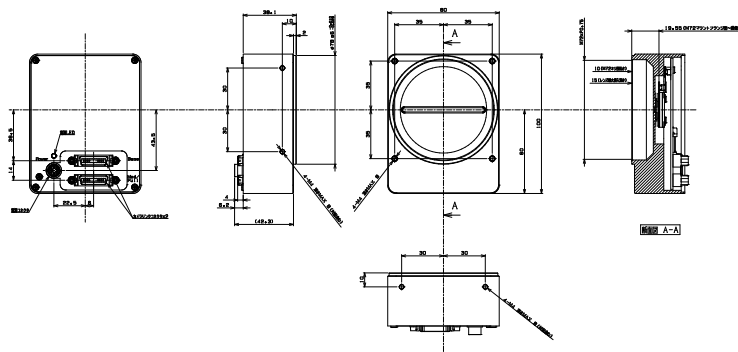
F 接環 (2K/4K/8K)



M42 接環 (2K/4K/8K)



M72 接環 (8K/16K)





概要

HDMI 輸出 4K 彩色攝影機

特點

利用 HDMI 纜線將 4K 影像直接連接至監視器，
能夠以 60fps 輸出影像。

Full HD 模式能夠以 120fps (1080P120) 顯示。
(支援 1080P120 幀螢幕)

不用 PC 便可使用，觀察系統等裝置的建構成本低廉。

全系列產品

型號	黑白/彩色	解析度	幀率	有效像素數 (H×V)	感測器尺寸	單元尺寸 (μm)	感測器	鏡頭接環
STC-HD853HDMI	彩色	2160P	60fps	3840×2160	1/2.5	1.62×1.62	IMX274	C

配件

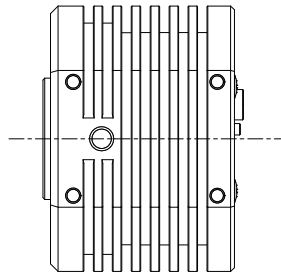
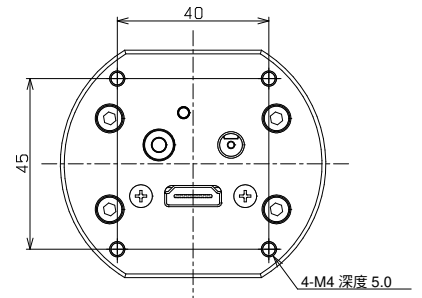
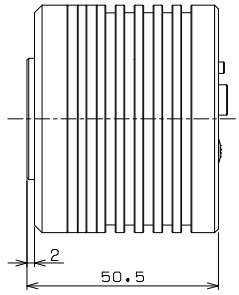
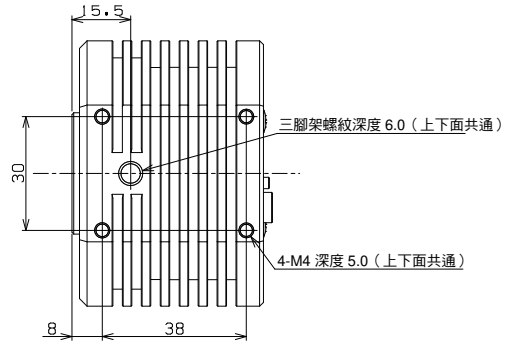
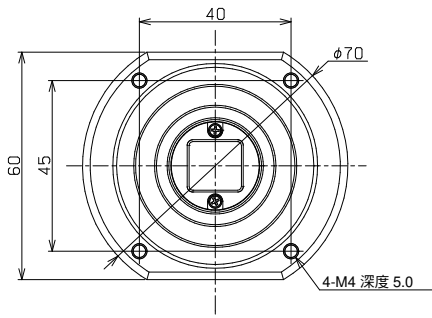
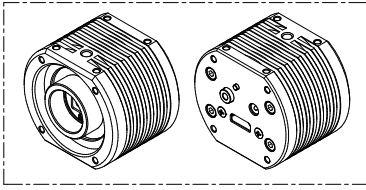
AC 變壓器		
型號	支援機型	備註
UN310-1210	HDMI/DVI/SDI	DC 插孔型，輸入：100-240Vac，輸出：12V1A

控制用遠端遙控模組		
型號	支援機型	備註
RC-HD133	HDMI/DVI/SDI	φ3.5 立體聲接頭插孔

來自 PC 的通訊夾具		
型號	支援機型	備註
JIG-USB-HD	HDMI/DVI/SDI	φ3.5 立體聲接頭插孔 -USB MiniB

外觀圖

STC-HD853HDMI



HD 高解析攝影機



概要

DVI 輸出 彩色工業相機

特點

可使用 HDMI 接頭直接連接監視器，在無 PC 的環境下構建觀察系統。使用選購的遠端遙控模組即可於畫面上顯示十字線與遮罩。

全系列產品

型號	黑白/彩色	解析度	幀率	有效像素數 (H×V)	感測器尺寸	單元尺寸 (μm)	感測器	鏡頭接環
STC-HD203DV	彩色	1080P/1080i	60fps	1920×1080	1/2.8	2.8×2.8	IMX136	C
STC-HD203DV-CS								CS
STC-HD213DV*							IMX291	C
STC-HD213DV-CS*								CS

*STC-HD203DV/HD203DV-CS 是即將停售的產品。後續機型為 STC-HD213DV/HD213DV-CS。

*. 預計近期發售。

配件

AC 變壓器		
型號	支援機型	備註
UN310-1210	HDMI/DVI/SDI	DC 插孔型，輸入：100-240Vac，輸出：12V1A

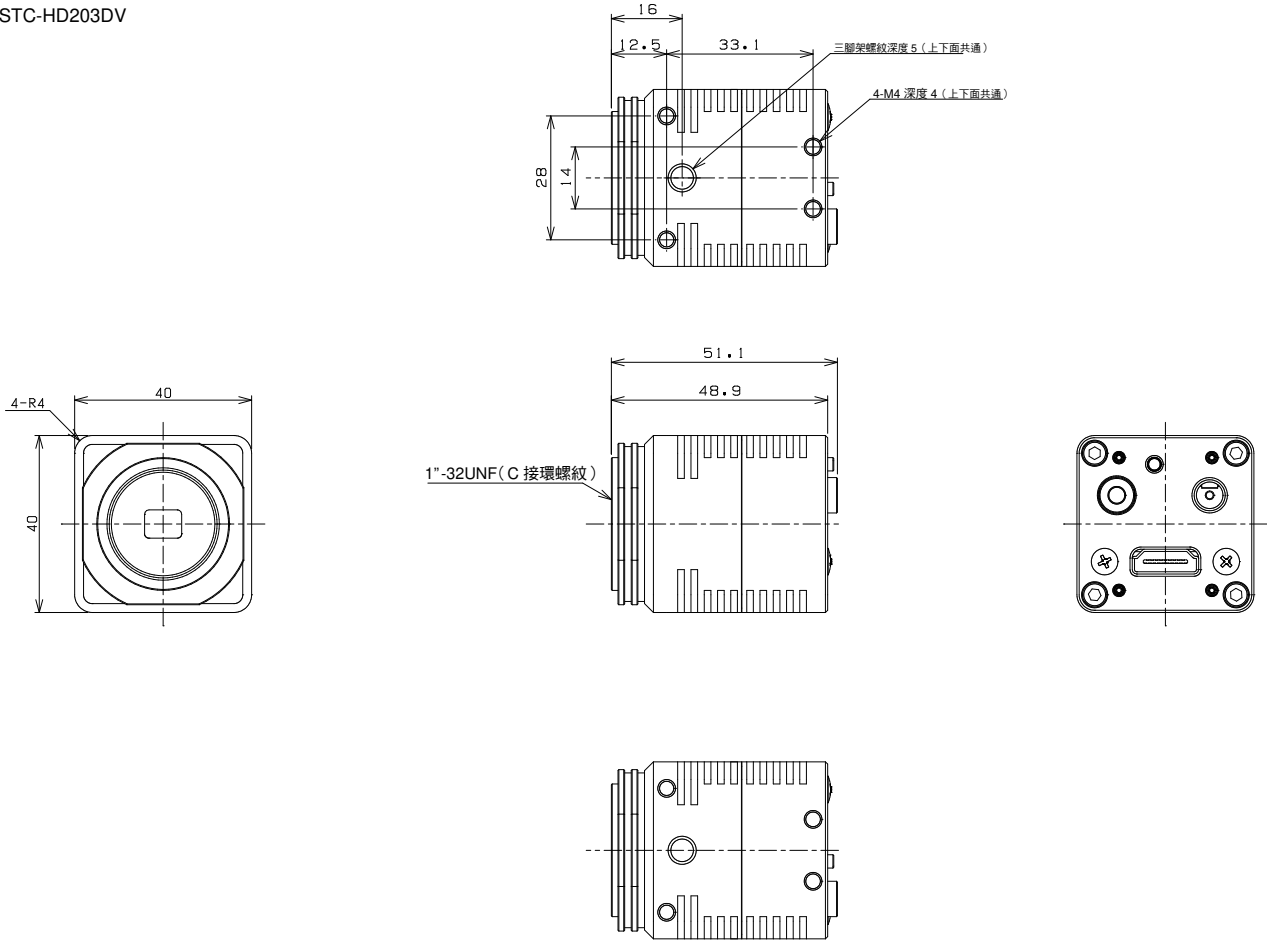
鏡頭接環轉接器		
型號	支援機型	備註
CS-C-R	CS 接環型	

控制用遠端遙控模組		
型號	支援機型	備註
RC-HD133	HDMI/DVI/SDI	φ3.5 立體聲接頭插孔

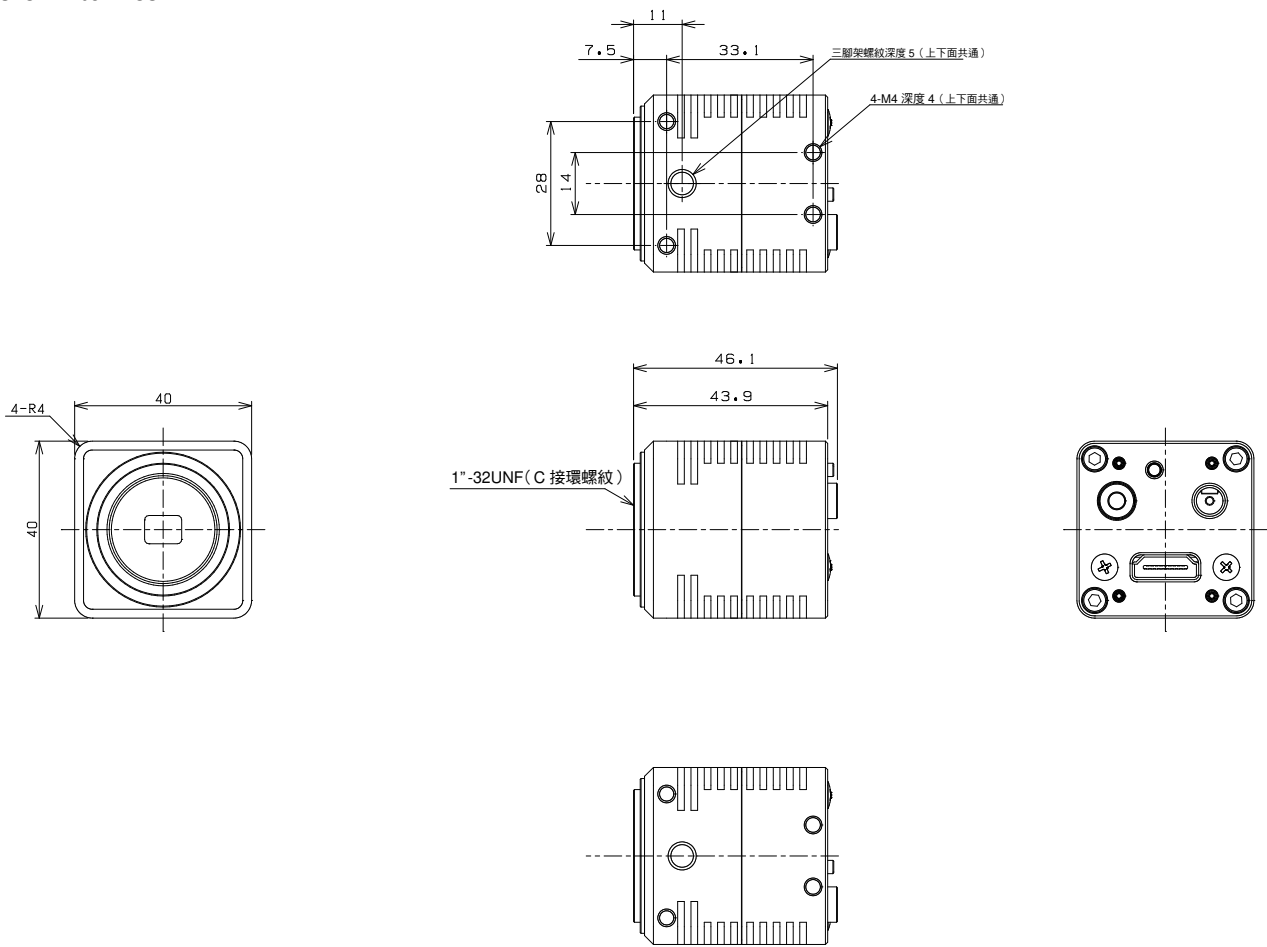
來自 PC 的通訊夾具		
型號	支援機型	備註
JIG-USB-HD	HDMI/DVI/SDI	φ3.5 立體聲接頭插孔 -USB MiniB

外觀圖

STC-HD203DV



STC-HD203DV-CS





概要

HD-SDI 輸出 彩色工業相機

特點

通用性高，使用 BNC 接頭直接連接監視器。適用於長距離影像傳輸。使用選購的遠端遙控模組即可於畫面上顯示十字線與遮罩。

全系列產品

型號	黑白/彩色	解析度	幀率	有效像素數 (H×V)	感測器尺寸	單元尺寸 (μm)	感測器	鏡頭接環
STC-HD203SDI	彩色	1080P/1080i	60fps	1920×1080	1/2.8	2.8×2.8	IMX136	C
STC-HD203SDI-CS								CS
STC-HD213SDI*							IMX291	C
STC-HD213SDI-CS*								CS

※STC-HD203SDI/HD203SDI-CS 是即將停售的產品。後續機型為 STC-HD213SDI/HD213SDI-CS。

*. 預計近期發售。

配件

AC 變壓器		
型號	支援機型	備註
UN310-1210	HDMI/DVI/SDI	DC 插孔型，輸入：100-240Vac，輸出：12V1A

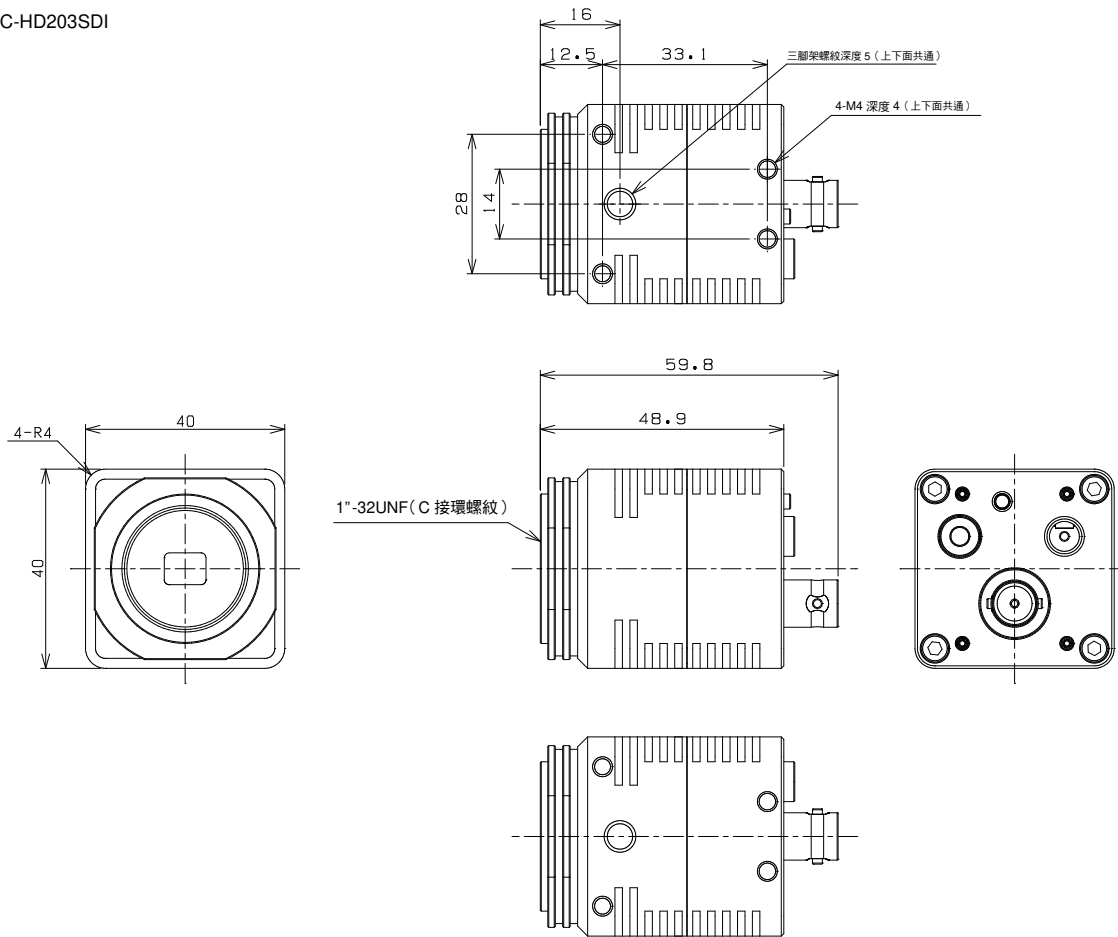
鏡頭接環轉接器		
型號	支援機型	備註
CS-C-R	CS 接環型	

控制用遠端遙控模組		
型號	支援機型	備註
RC-HD133	HDMI/DVI/SDI	φ3.5 立體聲接頭插孔

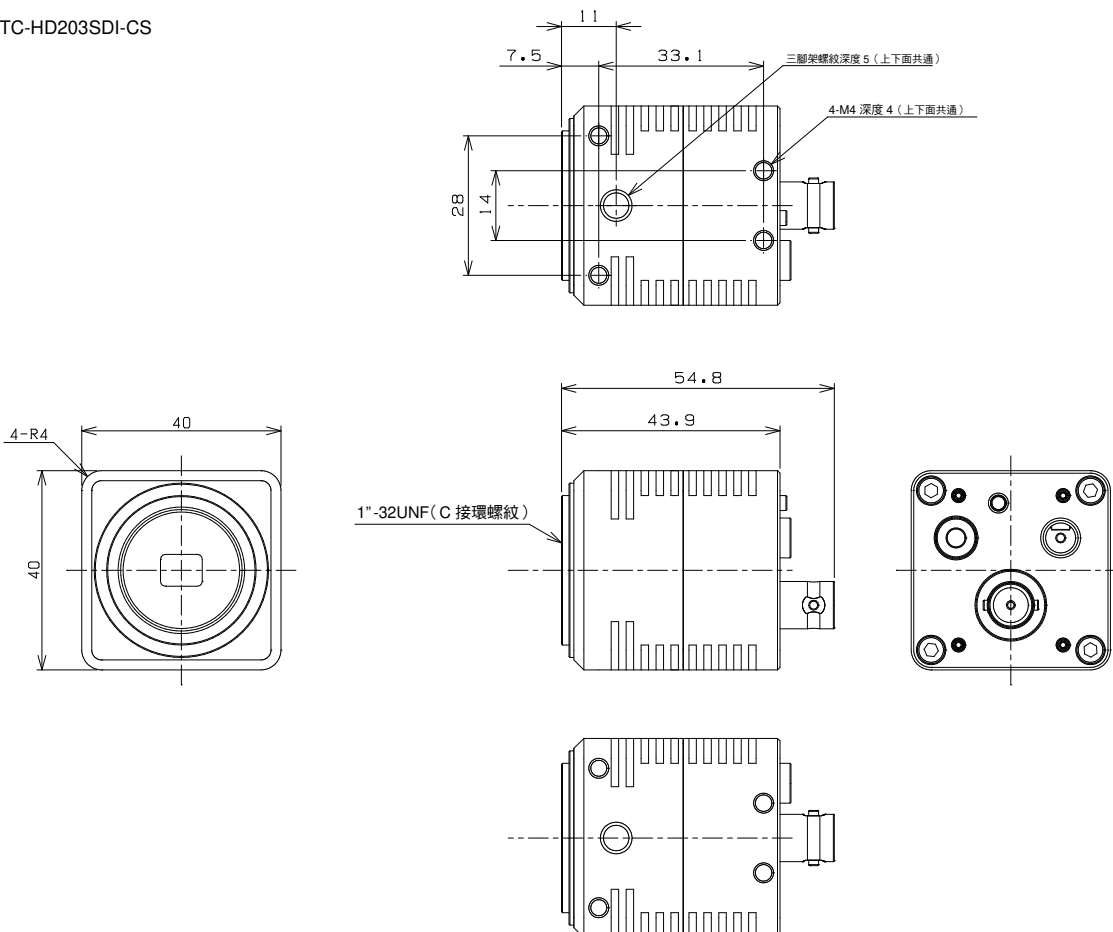
來自 PC 的通訊夾具		
型號	支援機型	備註
JIG-USB-HD	HDMI/DVI/SDI	φ3.5 立體聲接頭插孔 -USB MiniB

外觀圖

STC-HD203SDI



STC-HD203SDI-CS





概要

漸進式掃描黑白 CCD 工業相機

特點

漸進式掃描 黑白 CCD 的小型工業相機

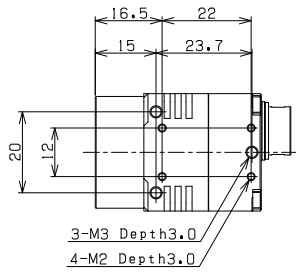
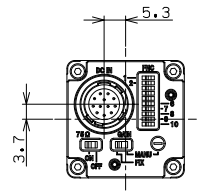
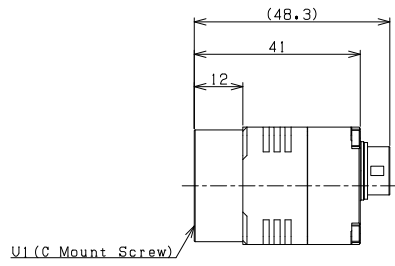
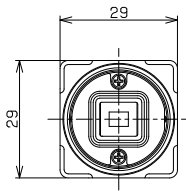
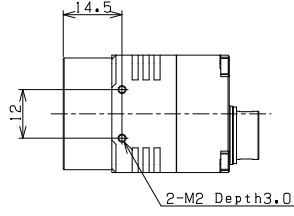
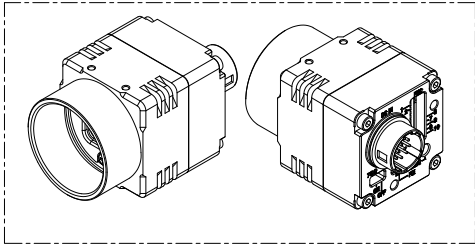
採用 SHARP 製 CCD 感測器，更換的理想之選

全系列產品

型號	黑白/彩色	解析度	幀率	有效像素數 (HxV)	感測器尺寸	單元尺寸 (μm)	感測器	鏡頭接環
STC-MB33SS	黑白	VGA	90fps	648x494	1/3	7.4x7.4	RJ33B4AA0DT	C

外觀圖

STC-MB33SS





概要

1/3.2 型 65 萬畫素的 TV 格式彩色 CMOS 相機

特點

電源輸入備有 DC 插孔型與端子台輸入型

全系列產品

型號	黑白/彩色	解析度	拍攝方式	有效像素數 (H×V)	感測器尺寸	單元尺寸 (μm)	感測器	鏡頭接環
STC-S133N-B*	彩色	0.65M	NTSC	1280×486	1/3.2	3.5×3.5	ISX017	CS
STC-S133P-B*			PAL	1211×576				

*訂購時，請參閱下列全系列產品表選擇機型。

配件

AC 變壓器		
型號	支援機型	備註
UN310-1210	STC-S133N(P)-BJ	DC 插孔型 輸入：100-240Vac 輸出：DC12V1A

鏡頭接環轉接器		
型號	支援機型	備註
CS-C-R	CS 接環型	

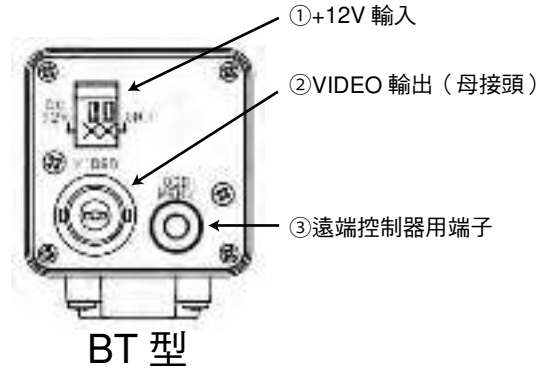
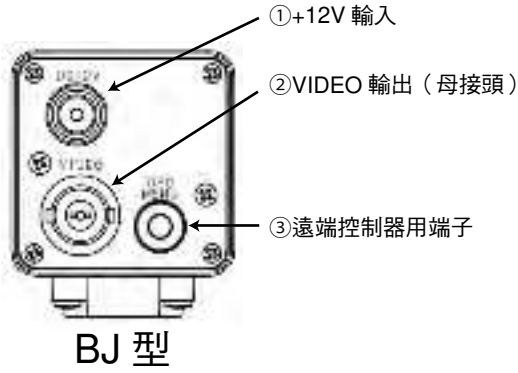
遠端遙控模組		
型號	支援機型	備註
RC-S133B	S133N-B 系列	

全系列產品表

型號	彩色/黑白	感測器尺寸	鏡頭接環	拍攝方式	AC 變壓器	備註
STC-S133N-BJ	彩色	1/3.2	CS	NTSC	UN310-1210	外殼，輸出：BNC
STC-S133P-BJ				PAL		
STC-S133N-BT				NTSC	—	
STC-S133P-BT				PAL		

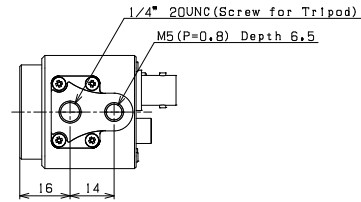
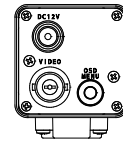
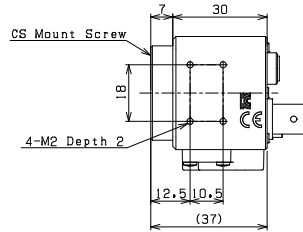
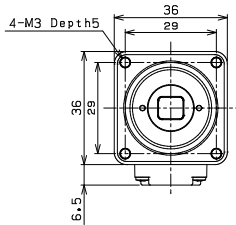
外觀圖

[接頭規格]

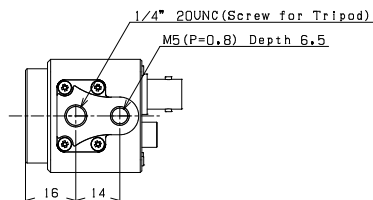
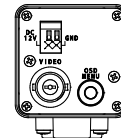
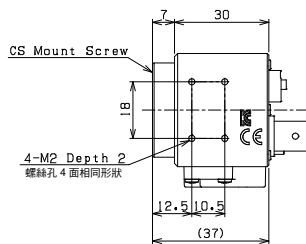
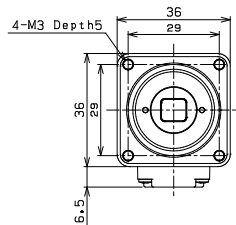


外觀尺寸圖

BJ 型



BT 型



小型裸板型工業相機 STC-S133 系列



概要

小型裸板型工業相機

特點

小型輕量，最適合裝置組裝。
可配合用途來選擇介面。

全系列產品							
型號	黑白/彩色	解析度	有效像素數 (H×V)	感測器尺寸	單元尺寸 (μm)	感測器	介面
STC-S133N-**	彩色	0.65M	1280×486	1/3.2	3.5×3.5	ISX017	NTSC
STC-S133P-**			1211×576				PAL
STC-S133UV-**		1.3M	1280×960				USB3.0 (UVC)
STC-S133MIP-**							MIPI

*訂購時，請參閱下列全系列產品表選擇機型。

全系列產品表					
TV 格式 (NTSC/PAL)					
型號	彩色/黑白	幀率	感測器尺寸	鏡頭接環	備註
STC-S133N	彩色	30fps	1/3.2	—	DPF、裸板、無接環
STC-S133P		25fps		—	DPF、裸板、無接環
STC-S133N-NF		30fps		—	裸板、無接環、無濾鏡
STC-S133P-NF		25fps		—	裸板、無接環、無濾鏡
STC-S133N-L		30fps		S	DPF、裸板、S 接環
STC-S133N-LS		30fps		S	DPF、裸板、S 接環、附鏡頭固定墊圈
STC-S133P-L		25fps		S	DPF、裸板、S 接環
STC-S133N-CS		30fps		CS	DPF、裸板、CS 接環
STC-S133P-CS		25fps		CS	DPF、裸板、CS 接環
STC-S133N-I		30fps		—	IRCF、裸板、無接環
STC-S133P-I		25fps		—	IRCF、裸板、無接環
STC-S133N-IL		30fps		S	IRCF、裸板、S 接環
STC-S133P-IL		25fps		S	IRCF、裸板、S 接環
STC-S133N-ICS		30fps		CS	IRCF、裸板、CS 接環
STC-S133P-ICS		25fps		CS	IRCF、裸板、CS 接環
STC-S133N-ILS		30fps		S	IRCF、裸板、S 接環、附鏡頭固定墊圈
STC-S133N-AL		30fps		S	DPF、外殼、S 接環
STC-S133P-AL		25fps		S	DPF、外殼、S 接環
STC-S133N-ACS		30fps		CS	DPF、外殼、CS 接環
STC-S133P-ACS		25fps		CS	DPF、外殼、CS 接環
STC-S133N-IAL		30fps		S	IRCF、外殼、S 接環
STC-S133P-IAL		25fps		S	IRCF、外殼、S 接環
STC-S133N-IACS		30fps		CS	IRCF、外殼、CS 接環
STC-S133P-IACS		25fps		CS	IRCF、外殼、CS 接環

*DPF: Dual Pass(部分通過) IR 濾波片, IRCF: 全截止 IR 濾波片

下一項

USB3.0(UVC)					
型號	彩色/黑白	幀率	感測器尺寸	鏡頭接環	備註
STC-S133UVC-BL	彩色	60fps	1/3.2	—	IRCF、裸板、無接環、接頭由下方拉出
STC-S133UVC-BLL				S	IRCF、裸板、S 接環、接頭由下方拉出
STC-S133UVC-BLCS				CS	IRCF、裸板、CS 接環、接頭由下方拉出
STC-S133UVC-DBL				—	DPF、裸板、無接環、接頭由下方拉出
STC-S133UVC-DBLL				S	DPF、裸板、S 接環、接頭由下方拉出
STC-S133UVC-DBLCS				CS	DPF、裸板、CS 接環、接頭由下方拉出
STC-S133UVC-ALL				S	IRCF、外殼、S 接環、接頭由下方拉出
STC-S133UVC-ALCS				CS	IRCF、外殼、CS 接環、接頭由下方拉出
STC-S133UVC-DALL				S	DPF、外殼、S 接環、接頭由下方拉出
STC-S133UVC-DALCS				CS	DPF、外殼、CS 接環、接頭由下方拉出
STC-S133UVC-BS				-	IRCF、裸板、無接環、接頭由後方拉出
STC-S133UVC-BSL				S	IRCF、裸板、S 接環、接頭由後方拉出
STC-S133UVC-BSCS				CS	IRCF、裸板、CS 接環、接頭由後方拉出
STC-S133UVC-DBS				-	DPF、裸板、無接環、接頭由後方拉出
STC-S133UVC-DBSL				S	DPF、裸板、S 接環、接頭由後方拉出
STC-S133UVC-DBSCS				CS	DPF、裸板、CS 接環、接頭由後方拉出

※DPF：Dual Pass(部分通過)IR 濾波片・IRCF：全截止 IR 濾波片

MIPI					
型號	彩色/黑白	幀率	感測器尺寸	鏡頭接環	備註
STC-S133MIP	彩色	60fps	1/3.2	—	IRCF、裸板、無接環
STC-S133MIP-CS				CS	IRCF、裸板、CS 接環
STC-S133MIP-L				S	IRCF、裸板、S 接環
STC-S133MIP-NF				—	裸板、無濾鏡
STC-S133MIP-D				—	DPF、裸板、無接環
STC-S133MIP-DCS				CS	DPF、裸板、CS 接環
STC-S133MIP-DL				S	DPF、裸板、S 接環
STC-S133MIP-ALL				S	IRCF、外殼、CS 接環
STC-S133MIP-ALCS				CS	IRCF、外殼、S 接環
STC-S133MIP-DALL				S	DPF、外殼、CS 接環
STC-S133MIP-DALCS				CS	DPF、外殼、S 接環

※DPF：Dual Pass(部分通過)IR 濾波片・IRCF：全截止 IR 濾波片
有隨附線束。

配件

遠端控制用遠端遙控模組	
型號	支援機型
RC-S133	S133N (P) 系列

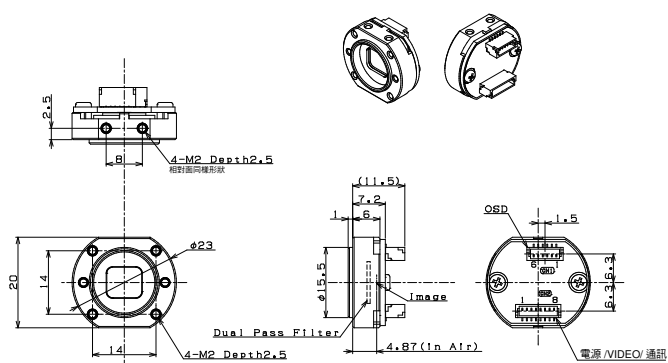
AC 變壓器	
型號	支援機型
UN310-1210	S133N (P) 系列

鏡頭接環轉接器	
型號	支援機型
CS-C-R	S133 全系列 CS 接環型

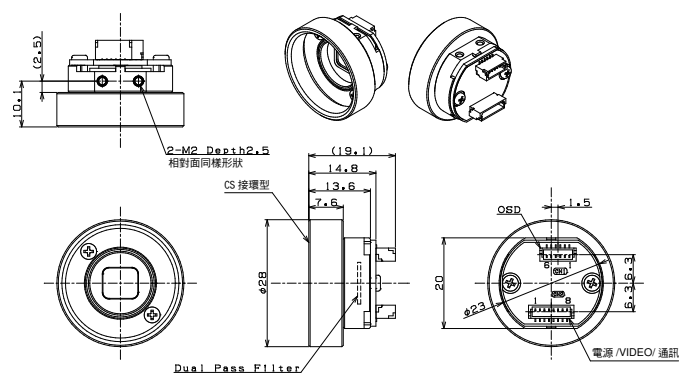
電源與訊號輸出用線束		
型號	支援機型	備註
KSAF005	S133N/P 用	一邊 8P 接頭，一邊①電源插孔②BNC 接頭
KSAF006	S133N/P 用	一邊 8P 接頭，一邊①電源插孔②RCA 接頭

外觀圖

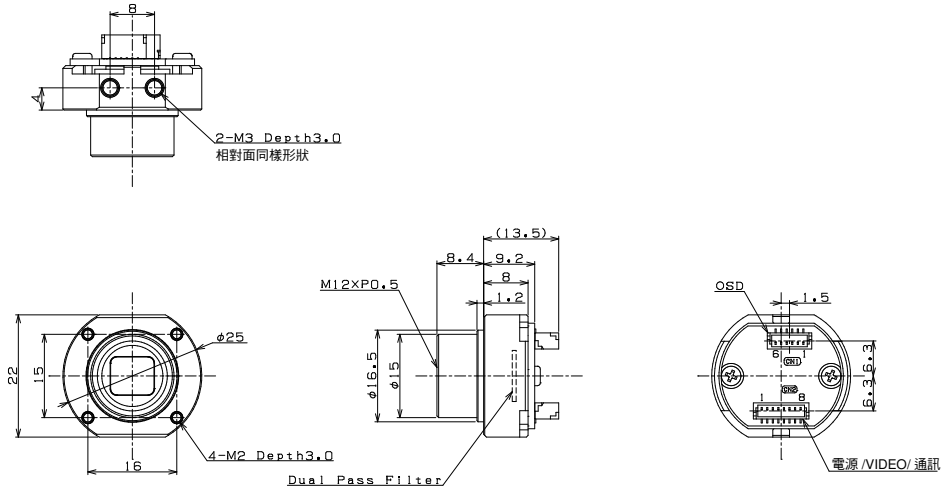
STC-S133N (P) /I



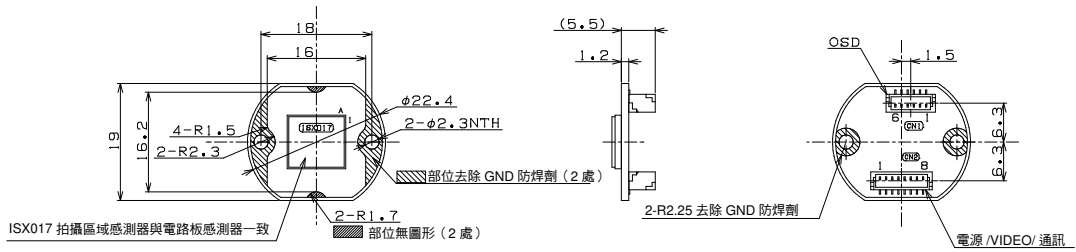
STC-S133N (P) /ICS



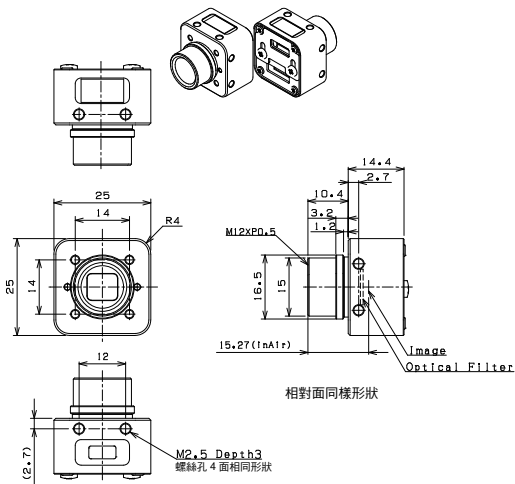
STC-S133N (P) -L/LS/IL/ILS



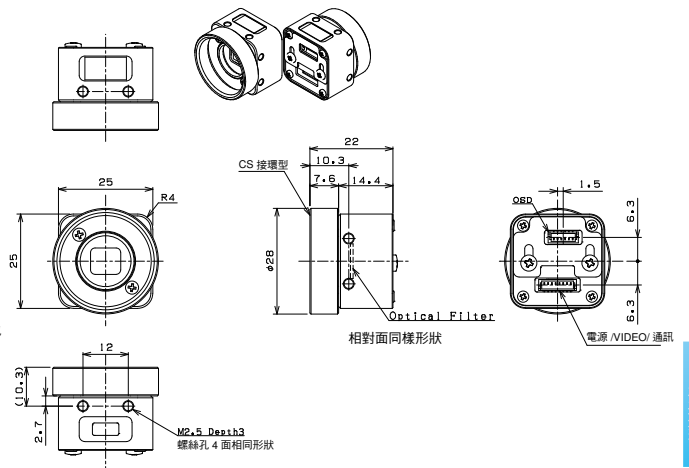
STC-S133N (P) -NF



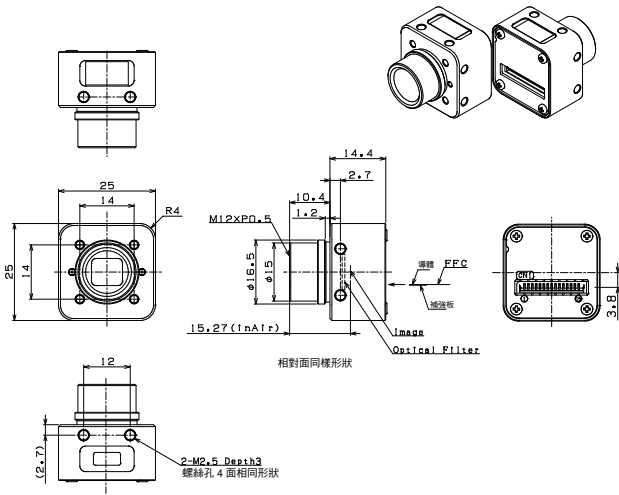
STC-S133N (P) -AL/IAL



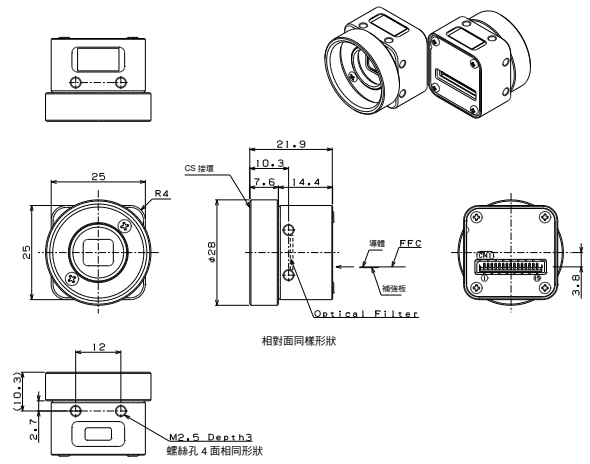
STC-S133N (P) -ACS/IACS



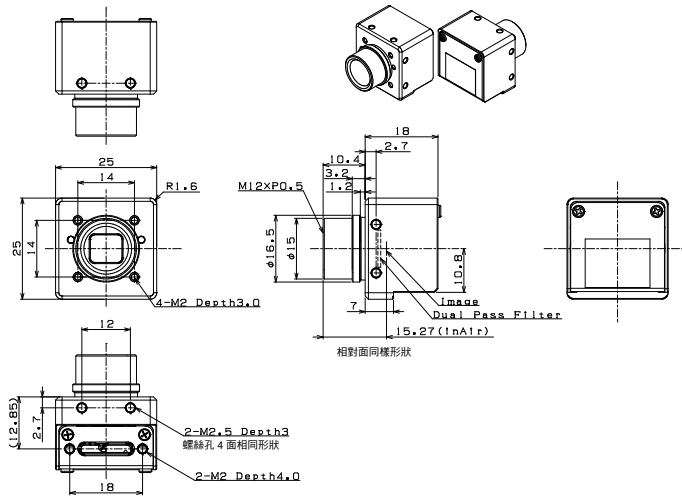
STC-S133MIP-ALL/DALL



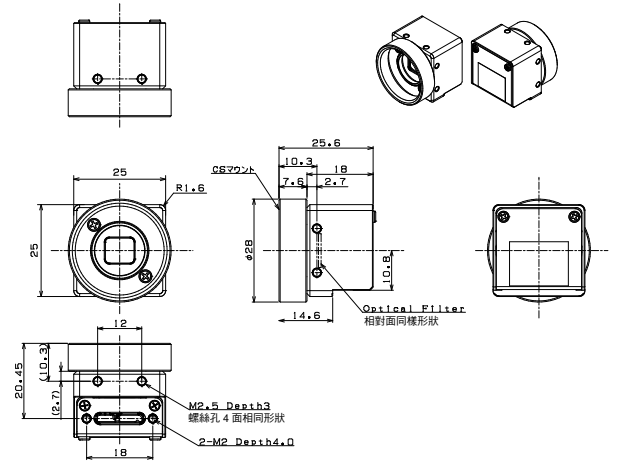
STC-S133MIP-ALCS/DALCS



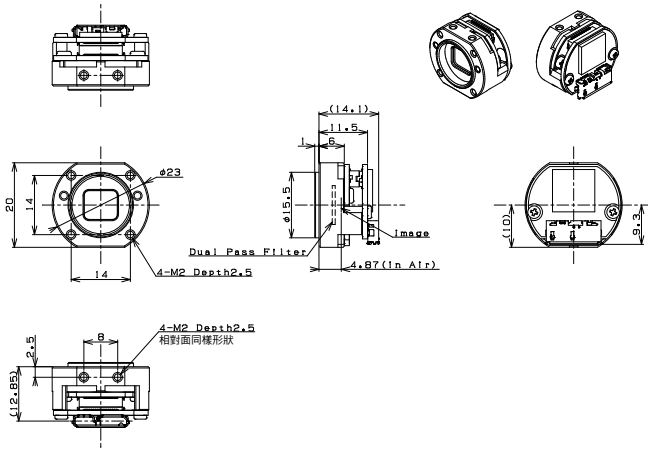
STC-S133UVC-ALL/DALL



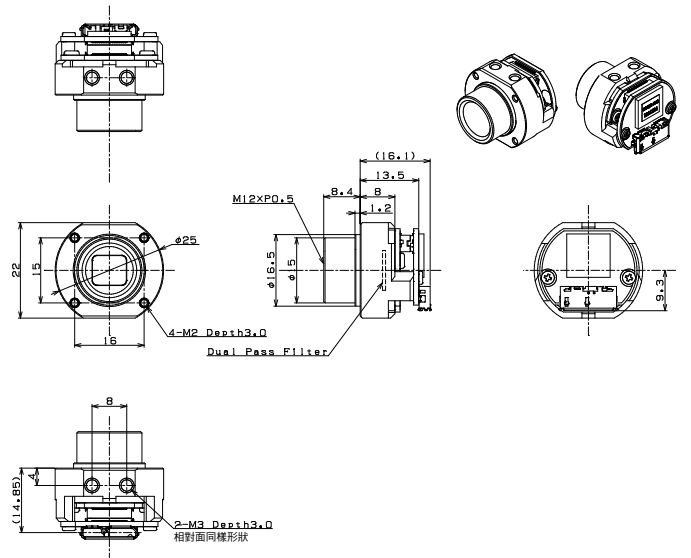
STC-S133UVC-ALCS/DALCS



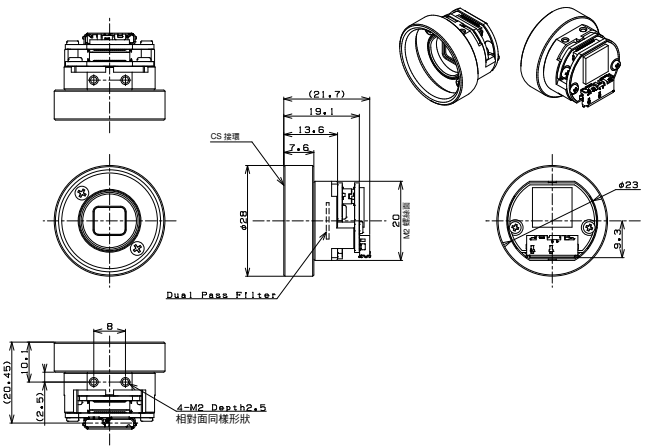
STC-S133UVC-BL (DBL)



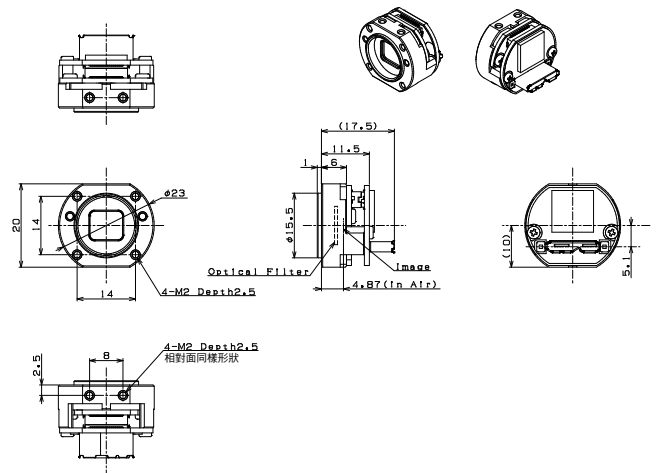
STC-S133UVC-BLL (DBLL)



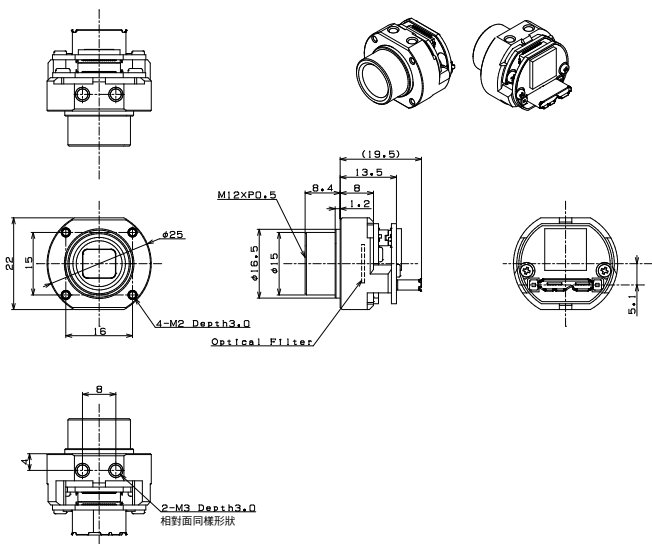
STC-S133UVC-BLCS (DBLCS)



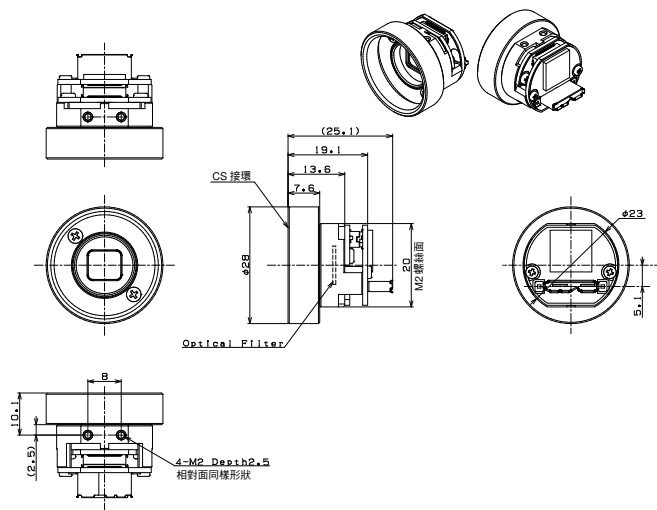
STC-S133UVC-BS (DBS)



STC-S133UVC-BSL (DBSL)



STC-S133UVC-BSCS (DBSCS)





概要

使用工業相機時所需的選購品。
本公司備有 AC 變壓器、纜線等。

附固定螺絲的 GigE 纜線



本公司備有多數用戶提出要求要求在 FA 領域使用 GigE 相機時所需的附固定螺絲纜線（選購品）。

附纜線固定螺絲的 GigE 纜線	
型號	長度
FJ-VSG 3M	3m
FJ-VSG 5M	5m
FJ-VSG 10M	10m
FJ-VSG 20M	20m
FJ-VSG 40M	40m

電源與 I/O 纜線

電源與 I/O 纜線	
型號	長度
FJ-VSP2 3M	3m
FJ-VSP2 5M	5m
FJ-VSP2 10M	10m

※請在各相機的規格書上確認外部接頭規格後，再進行配線。否則配線錯誤可能會導致故障。

附固定螺絲的 USB 纜線



USB3.0 纜線（USB3.0 MicroB，相機端附固定螺絲）

型號	長度	纜線種類
CAB-USB3-02	2m	一般
CAB-USB3-03	3.5m	
CAB-USB3-05	5m	
CAB-USB3-07	7m	
CAB-USB3-10	10m	一般高速傳輸纜線
CAB-USB3-02-RB	2m	機械手臂纜線
CAB-USB3-03-RB	3.5m	
CAB-USB3-05-RB	5m	
CAB-USB3-07-RB	7m	

※使用 USB3.0 纜線時請事先於您所使用的環境下進行動作確認。

USB3.0 用附固定螺絲纜線（選購品）/ 機械手臂規格纜線

型號	支援機型	備註
NU3MBASU3S-2m	所有 USB3.0	2m、USB3.0 MicroB、攝影機端附固定螺絲 一般纜線
NU3MBASU3S-3.5m	所有 USB3.0	3.5m、USB3.0 MicroB、攝影機端附固定螺絲 一般纜線
NU3MBASU3B-2m	所有 USB3.0	2m、USB3.0 MicroB、攝影機端附固定螺絲，機械手臂纜線
NU3MBASU3B-3.5m	所有 USB3.0	3.5m、USB3.0 MicroB、攝影機端附固定螺絲，機械手臂纜線

※使用 USB3.0 纜線時請事先於您所使用的環境下進行動作確認。

※本系列預計停產。請考慮使用 USB3.0 纜線 CAB-USB3 系列。

HDMI 纜線



HDMI 纜線

型號	支援機型	長度
CAB-HDMI-015	4K、HD 高解析 (DVI) 攝影機	1.5m
CAB-HDMI-02	4K、HD 高解析 (DVI) 攝影機	2m
CAB-HDMI-03	4K、HD 高解析 (DVI) 攝影機	3m
CAB-HDMI-05	4K、HD 高解析 (DVI) 攝影機	5m

※使用 HDMI 纜線時請事先於您所使用的環境下確認動作，包含有無供電。

HDMI 光纖纜線

型號	支援機型	長度
CAB-HDMI-10-OPT	4K、HD 高解析 (DVI) 攝影機	10m 可供電 (附 USB)
CAB-HDMI-20-OPT	4K、HD 高解析 (DVI) 攝影機	20m 可供電 (附 USB)
CAB-HDMI-30-OPT	4K、HD 高解析 (DVI) 攝影機	30m 可供電 (附 USB)
CAB-HDMI-50-OPT	4K、HD 高解析 (DVI) 攝影機	50m 可供電 (附 USB)
CAB-HDMI-70-OPT	4K、HD 高解析 (DVI) 攝影機	70m 可供電 (附 USB)
CAB-HDMI-100-OPT	4K、HD 高解析 (DVI) 攝影機	100m 可供電 (附 USB)

※使用 HDMI 纜線時請事先於您所使用的環境下確認動作，包含有無供電。

同軸纜線



BNC-BNC 的纜線。

型號	支援機型	接頭形狀	長度
BNC-BNC1	TV 格式	兩端 BNC	1m
BNC-BNC2			2m
BNC-BNC3			3m
BNC-BNC5			5m
BNC-BNC10			10m

BNC-RCA (插孔) 的纜線。

型號	支援機型	接頭形狀	長度
BNC-RCA2	TV 格式	一邊 BNC 一邊 RCA	2m
BNC-RCA3			3m
BNC-RCA5			5m
BNC-RCA10			10m

電源與訊號輸出用線束



STC-S133N 用電源與訊號輸出用線束。

型號	支援機型	備註
KSAF005	S133N/P 用	一邊 8P 接頭，一邊①電源插孔②BNC 接頭
KSAF006		一邊 8P 接頭，一邊①電源插孔②RCA 接頭

AC 變壓器



驅動攝影機用 AC 變壓器 (選購品)。

適用多種電壓 (100 ~ 240Vac)，已取得 RoHS 認證。

型號	支援機型	備註
UN310-1210	HDMI/DVI/SDI、S133N 系列	DC 插孔型，輸入：100-240Vac，輸出：12V1A
UN310-6P	CameraLink、GigE M 系列、S 系列、Opt-C:Link 型	6P 接頭型，輸入 100-240Vac，輸出 12V1A
UN310-6P-M	GigE M 系列	6P 接頭型，輸入 100-240Vac，輸出 12V1A
UN310-6P-LS	Line Scan 相機	6P 接頭型，輸入 100-240Vac，輸出 12V1A
UV324-2410-6P	STC-CMB/CMC120AOPQ 用	6P 接頭型，輸入 100Vac，輸出 24V



鏡頭接環轉接器



於 CS 接環相機上使用 C 接環鏡頭時必要的轉接環，以及使用 12M、25M、Line Scan 相機時將 M42 P=1 FB=10mm 轉換成 F 接環的轉接器。

型號	支援機型	備註
CS-C-R	CS 接環型	CS 接環→C 接環轉接器
M42-F-R	12M、25M、Line Scan 相機	M42 P=1 FB=10mm → F 接環轉接器



三腳架接環



以三腳架螺絲固定攝影機時用的轉接器（選購品）。

型號	支援機型	備註
TP-HCA	CameraLink SPB/SPC43、52、163、202PCL	
TP-JVA	0.4M、1.6M、2M、2.3M、3.2M、4M、5M (M*S500/510U3V)	
TP-JQA	USB3.0：5M（偏光）8.9M、12.3M、20.4M CameraLink：VGA、2M (CM*200PCL) 3.2M、4M、5M (SP*500/510PCL) 8.9M、12.3M	
TP-KWA	GigE M 系列	
TP-KWA-IEA	GigE M 系列	與 S 系列的感測器中心位置的高度相同。
TP-KWA2	STC-MBS/MCS881POE、STC-MBS/MCS122BPOE	

控制用遠端遙控模組



連接攝影機背面的插孔，透過顯示螢幕可進行各種設定。

型號	支援機型	備註
RC-HD133	4K HDMI/DVI/SDI	φ3.5 立體聲接頭插孔
RC-S133	S133N/P 系列	
RC-S133B	S133N-B 系列	φ3.5 立體聲接頭插孔

來自 PC 的通訊夾具



連接相機與 PC 的夾具。可透過通訊軟體進行攝影機的詳細設定。

型號	支援機型	通訊軟體	備註
JIG-USB-HD	STC-HD203DV/SDI	JTACtrl	φ3.5 立體聲接頭插孔 -USB MiniB
	STC-HD853HDMI	KPA Ctrl	



概要

裸板型工業相機或端口分離工業相機用的小口徑固定焦點鏡頭。

S 接環 (M12 P0.5) 鏡頭



型號	支援機型	備註
CV0205C	S 接環型	f=2.5mm、1/3"、F2.0、支援解析度 5M
KVAB009		鏡頭固定用墊圈

USB3.0 4ch 影像輸入卡



概要

USB3.0 工業相機用 4ch 影像輸入卡

特點

將 USB3.0 晶片搭載在各 ch 上的 4ch 影像輸入卡。
採用 PCI Express Gen3×4 通道，與 Gen2×4 通道相較之下，
當使用多台高畫素、高速相機時，可穩定執行動作。

全系列產品

型號	USB3-4ch
埠數	USB3.0 StandardA×4 連接埠
主機 I/F	PCI Express Gen3×4 通道
動作電源	板上 DC5V
主機控制器	FL1100-1Q0-EX (FRESCO)
支援 OS	Windows7/8/10 and Linux
已確認動作的攝影機	OMRON SENTECH 製 USB3.0 攝影機
外觀尺寸	167 (W) ×111.15 (H) mm (不含突起部)

※請事先在您使用的 PC 上確認動作。

※USB 驅動程式請使用 FRESCO Logic 公司提供的最新版。

光譜特性表

本目錄所刊載產品之成像儀（區域感測器）光譜特性表一覽。

	型號	類別	刊載頁
1	IMX287	Monochrome	53
2	IMX433	Monochrome	53
3	IMX273	Monochrome	53
4	IMX174	Monochrome	54
5	IMX430	Monochrome	54
6	IMX249	Monochrome	54
7	IMX265	Monochrome	54
8	IMX252	Monochrome	54
9	IMX264	Monochrome	55
10	IMX250	Monochrome	55
11	IMX267	Monochrome	55
12	IMX255	Monochrome	55
13	IMX304	Monochrome	55
14	IMX253	Monochrome	55
15	IMX382-0ABR-C	Monochrome	56
16	IMX178	Monochrome	56
17	IMX428	Monochrome	56
18	IMX226	Monochrome	57
19	IMX183	Monochrome	57
20	CMV300	Monochrome	58
21	CMV2000	Monochrome	58
22	CMV4000	Monochrome	58
23	CMV12000	Monochrome	59
24	MT9P031	Monochrome	60
25	MT9J003	Monochrome	60
26	EV76C560ACT	Monochrome	59
27	PYTHON 25K	Monochrome	59
28	RJ33B4AA0DT	Monochrome	60
29	CMV2000	NIR	59
30	CMV4000	NIR	59

	型號	類別	刊載頁
31	IMX287	Color	53
32	IMX433	Color	53
33	IMX273	Color	53
34	IMX174	Color	54
35	IMX430	Color	54
36	IMX249	Color	54
37	IMX265	Color	54
38	IMX252	Color	54
39	IMX264	Color	55
40	IMX250	Color	55
41	IMX267	Color	55
42	IMX255	Color	55
43	IMX304	Color	55
44	IMX253	Color	55
45	IMX382-0AQR-C	Color	56
46	IMX178	Color	56
47	IMX274	Color	57
48	IMX226	Color	57
49	IMX183	Color	57
50	ISX017	Color	58
51	IMX136	Color	58
52	IMX291	Color	58
53	CMV300	Color	58
54	CMV2000	Color	58
55	CMV4000	Color	58
56	CMV12000	Color	59
57	MT9P031	Color	60
58	EV76C560ACT	Color	59

本目錄所刊載產品之成像儀（Line Scan）光譜特性表一覽。

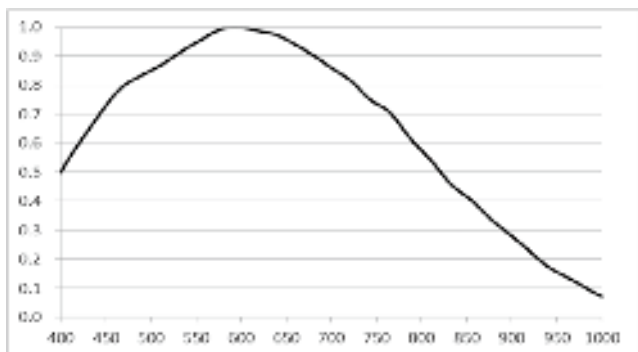
	型號	類別	刊載頁
1	DR-2K-7	Monochrome	61
2	DR-4K-7	Monochrome	61
3	DR-4K-3.5	Monochrome	61
4	DR-8K-7	Monochrome	61
5	DR-8K-3.5	Monochrome	61
6	DR-16K-3.5	Monochrome	61
7	DR-2X2K-7-inver	Monochrome	61
8	DR-2X4K-7-inver	Monochrome	61
9	DR-2X8K-7	Monochrome	61

	型號	類別	刊載頁
1	DR-2X2K-7-inver-RGB	Color	61
2	DR-2X4K-7-inver-RGB	Color	61
3	DR-2X8K-7-RGB	Color	61

區域感測器光譜特性表

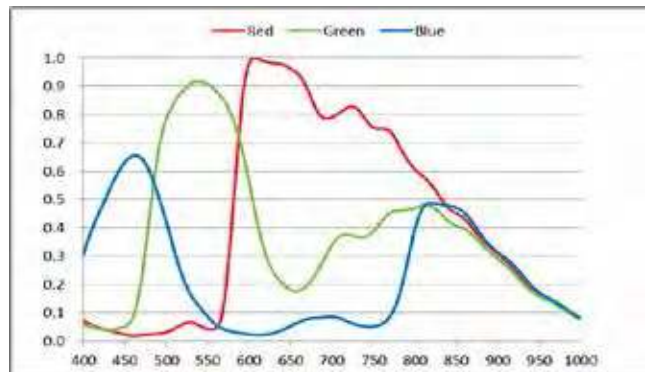
IMX287

1/2.9" CMOS 0.4M Monochrome



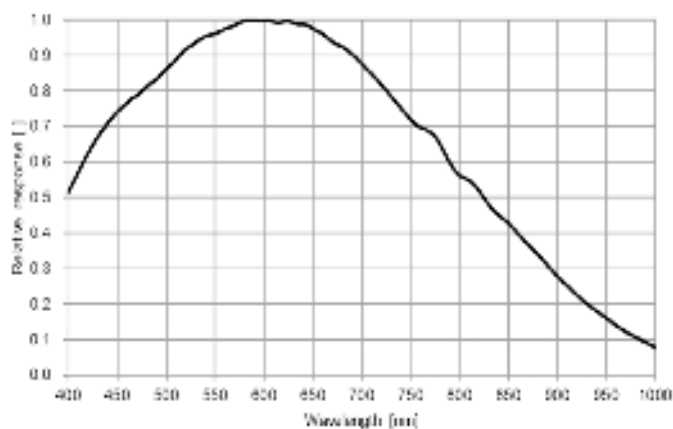
IMX287

1/2.9" CMOS 0.4M Color



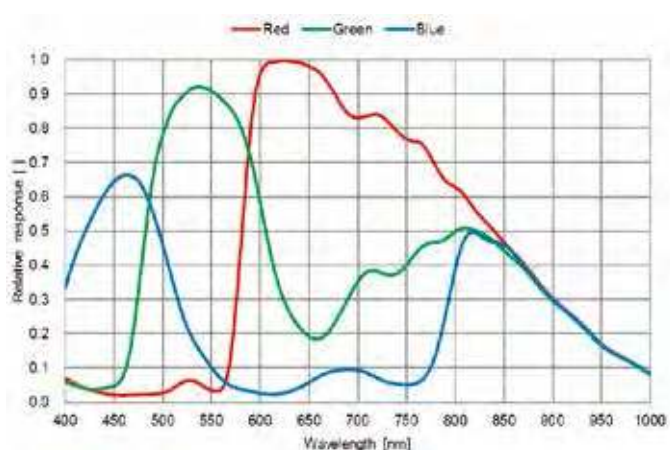
IMX433

1/1.7" CMOS 0.5M Monochrome



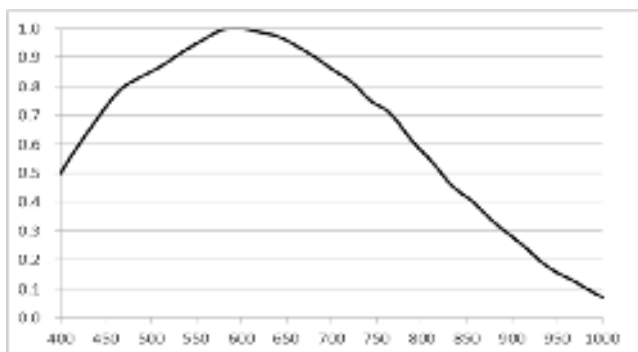
IMX433

1/1.7" CMOS 0.5M Color



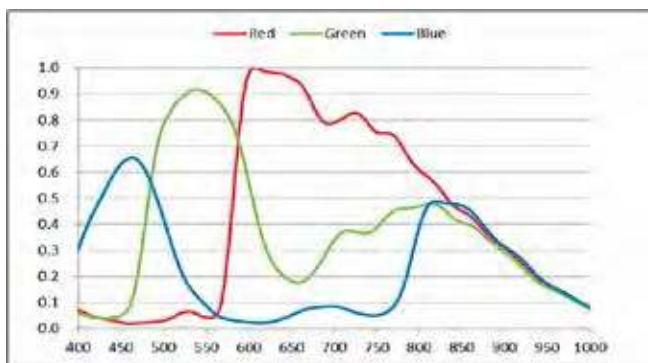
IMX273

1/2.9" CMOS 1.6M Monochrome



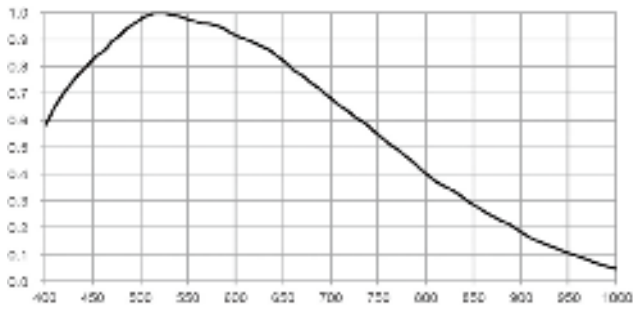
IMX273

1/2.9" CMOS 1.6M Color



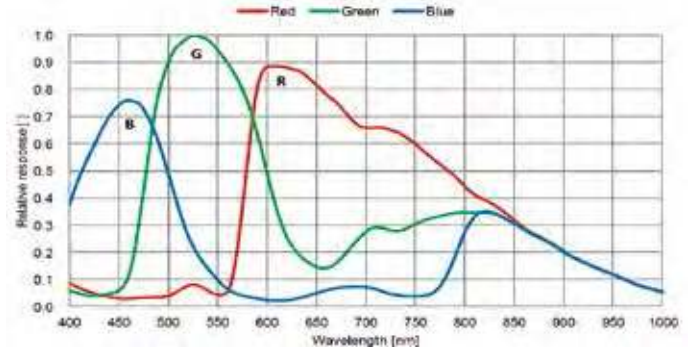
IMX174、IMX249

1/1.2" CMOS 2.3M Monochrome



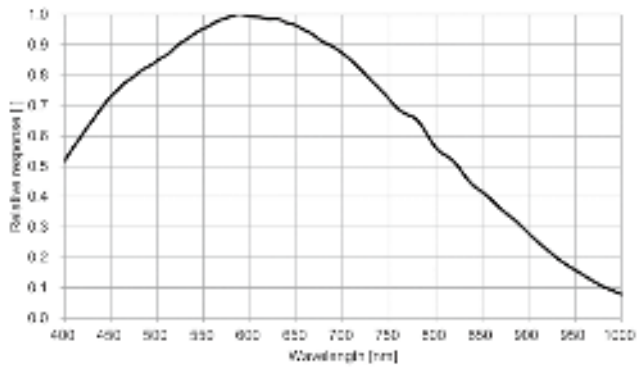
IMX174、IMX249

1/1.2" CMOS 2.3M Color



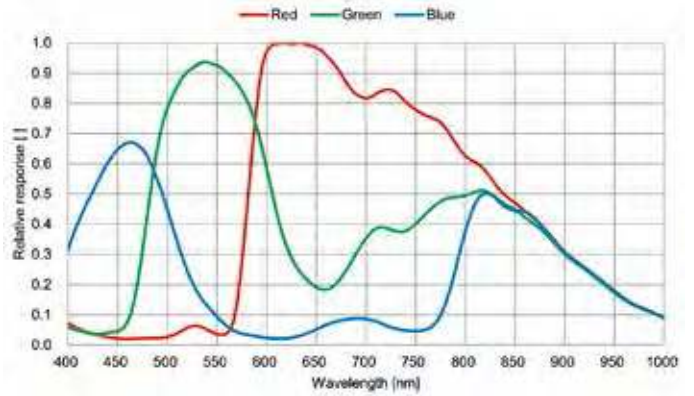
IMX430

1/1.7" CMOS 2M Monochrome



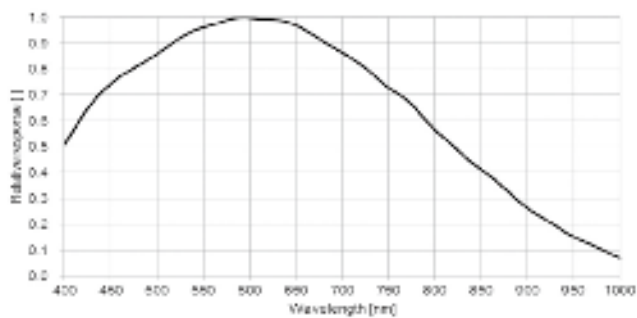
IMX430

1/1.7" CMOS 2M Color



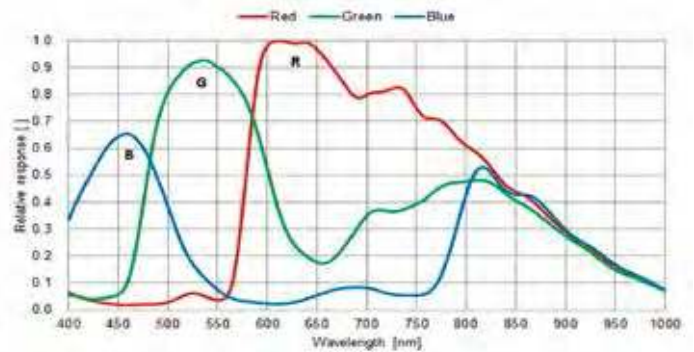
IMX265、IMX252

1/1.8" CMOS 3.2M Monochrome



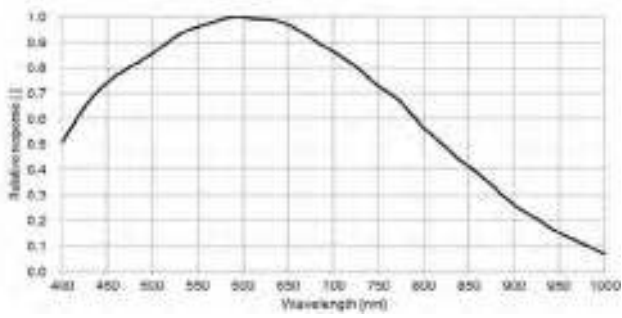
IMX265、IMX252

1/1.8" CMOS 3.2M Color



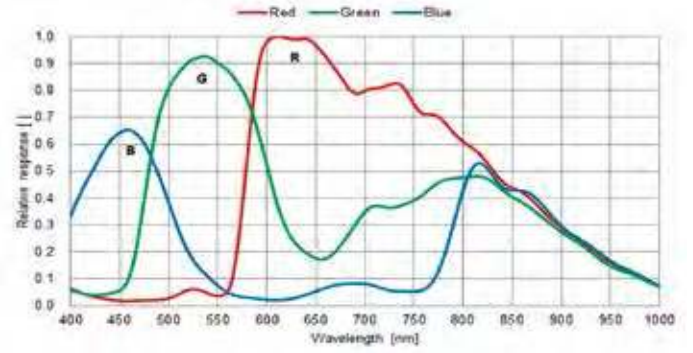
IMX264、IMX250

2/3" CMOS 5M Monochrome



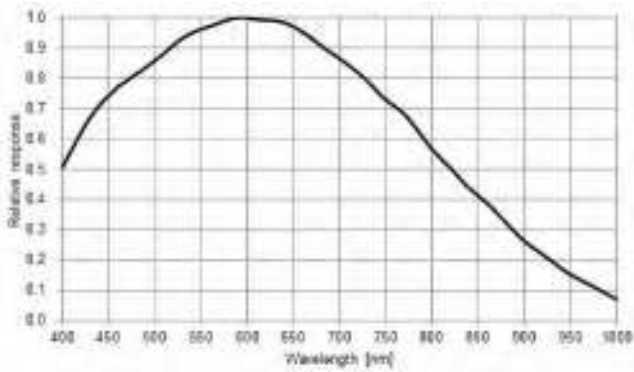
IMX264、IMX250

2/3" CMOS 5M Color



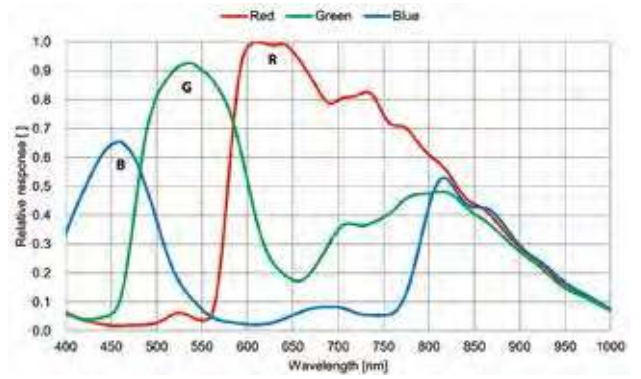
IMX267、IMX255

1" CMOS 8.9M Monochrome



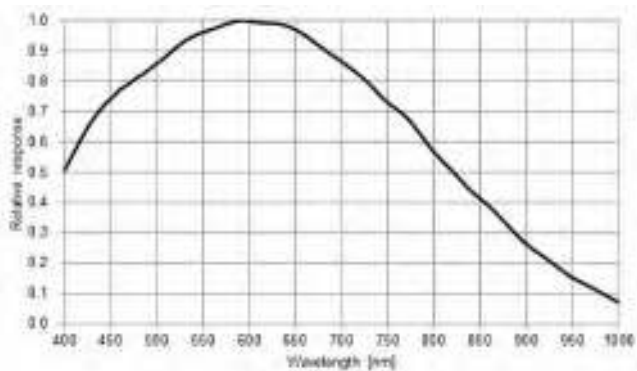
IMX267、IMX255

1" CMOS 8.9M Color



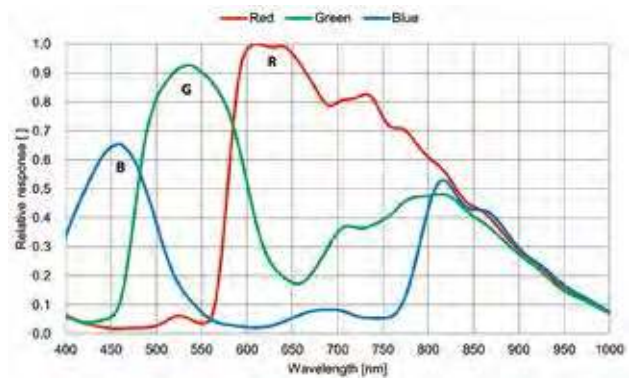
IMX304、IMX253

1.1" CMOS 12M Monochrome



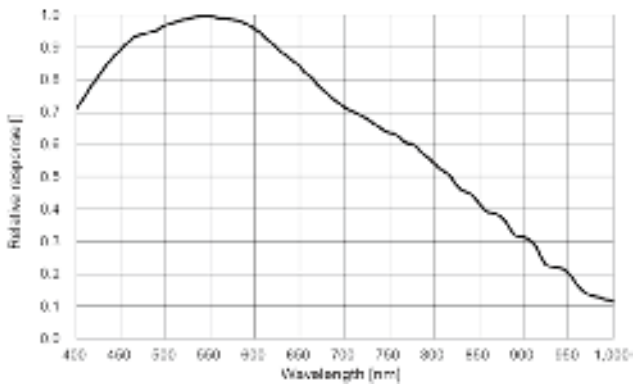
IMX304、IMX253

1.1" CMOS 12M Color



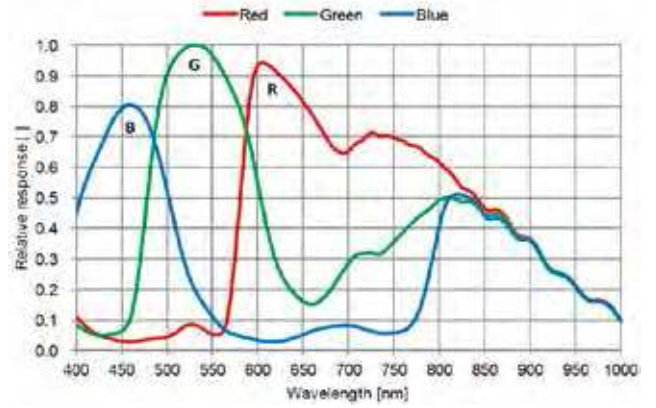
IMX382-0ABR-C

1/3.2" CMOS 1.3M Monochrome



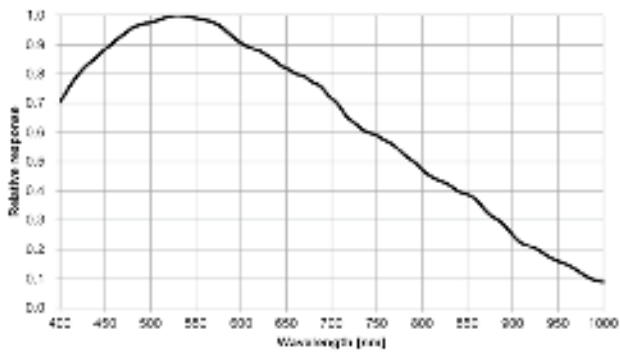
IMX382-0AQR-C

1/3.2" CMOS 1.3M Color



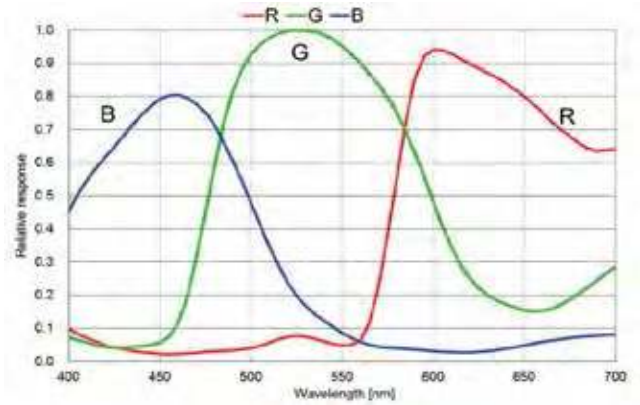
IMX178

1/1.8" CMOS 6.4M Monochrome



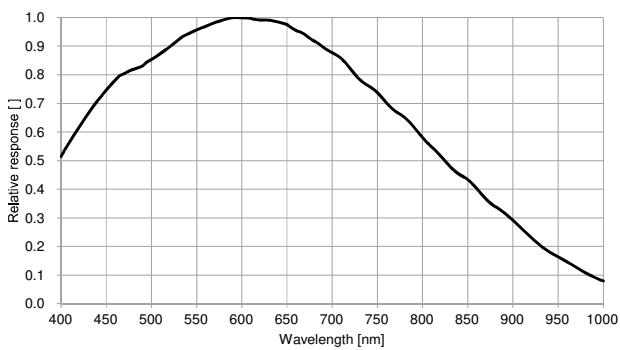
IMX178

1/1.8" CMOS 6.4M Color



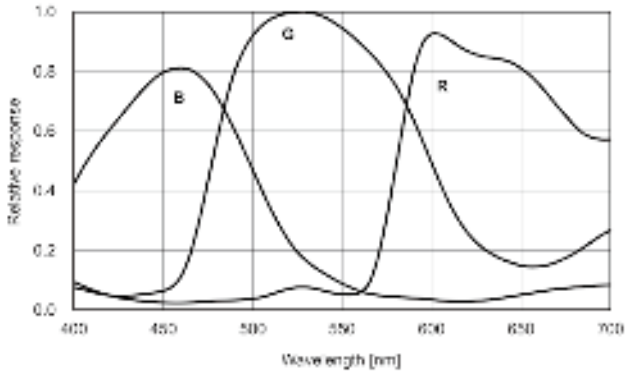
IMX428

1.1" CMOS 7.1M Monochrome



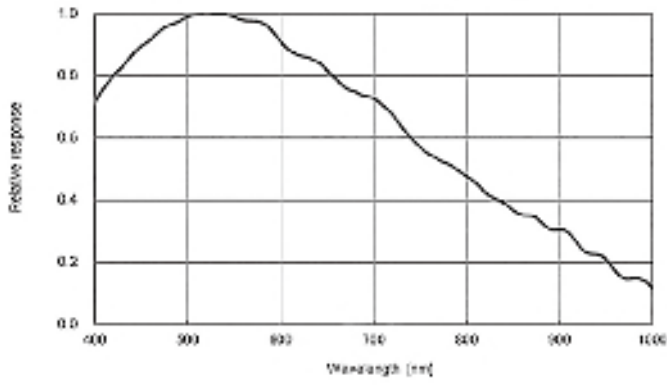
IMX274

1/2.5" CMOS 8.3M Color



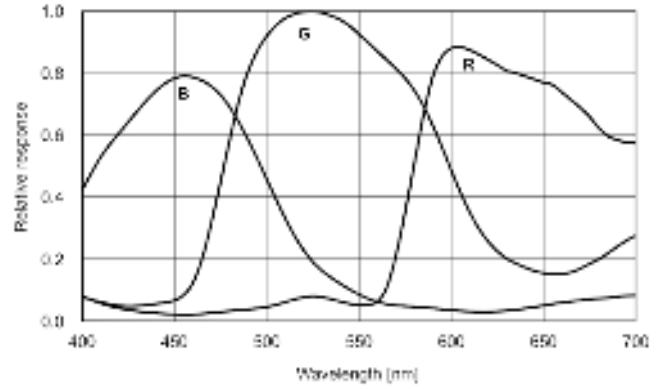
IMX226

1/1.7" CMOS 12M Monochrome



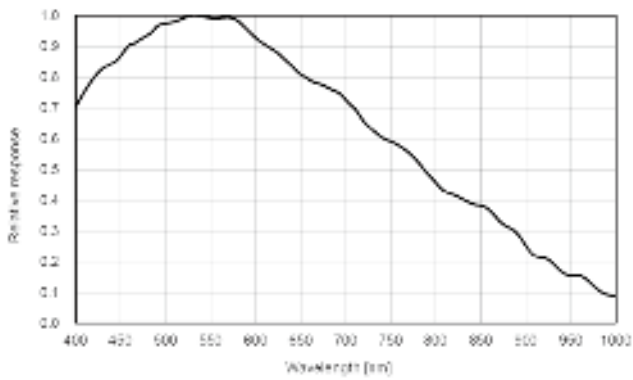
IMX226

1/1.7" CMOS 12M Color



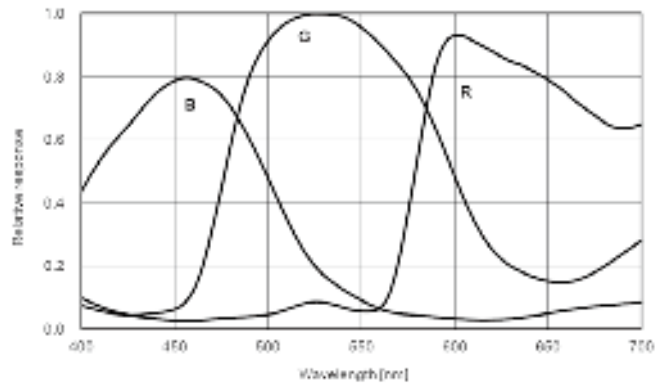
IMX183

1" CMOS 20M Monochrome



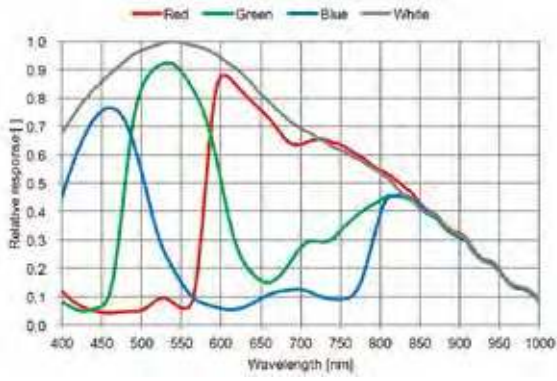
IMX183

1" CMOS 20M Color



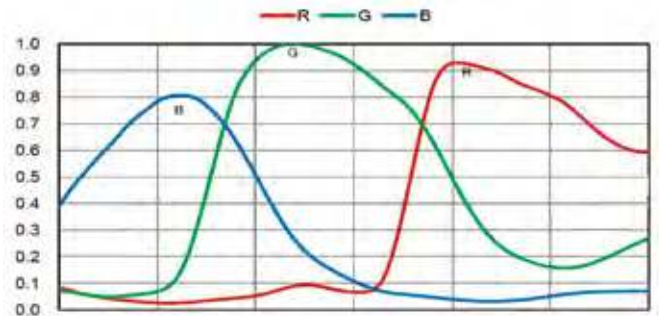
ISX017

1/3.2" CMOS 0.6M Color



IMX136

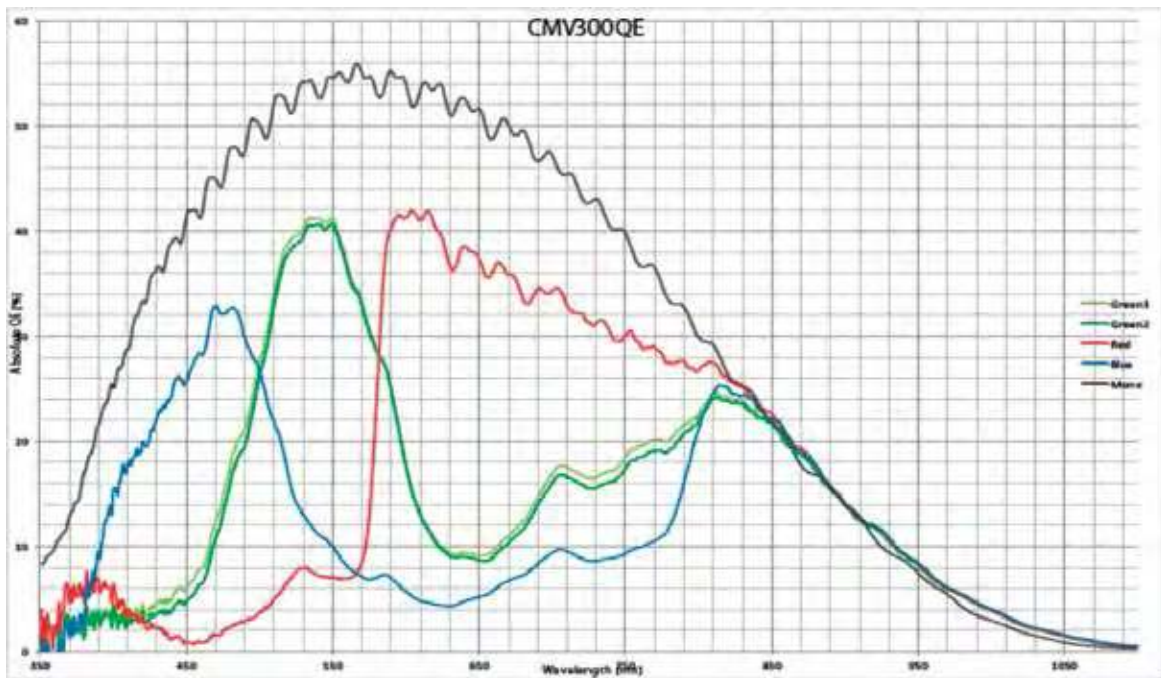
1/2.8" CMOS 1080P FULL 高解析 Color



CMV300

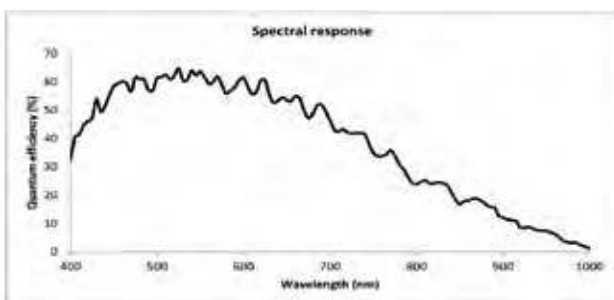
CMV300

1/3" CMOS VGA Monochrome \ Color



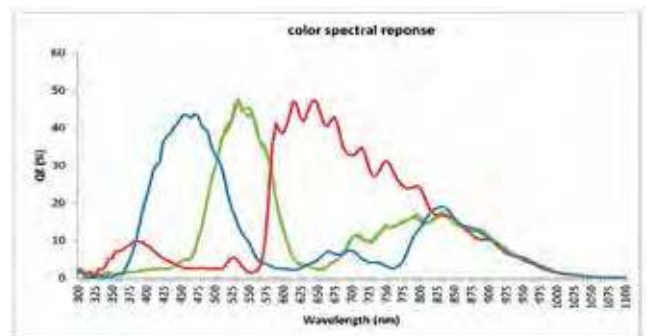
CMV2000 \ CMV4000

2/3" CMOS 2M Monochrome \ 1" CMOS 4M Monochrome



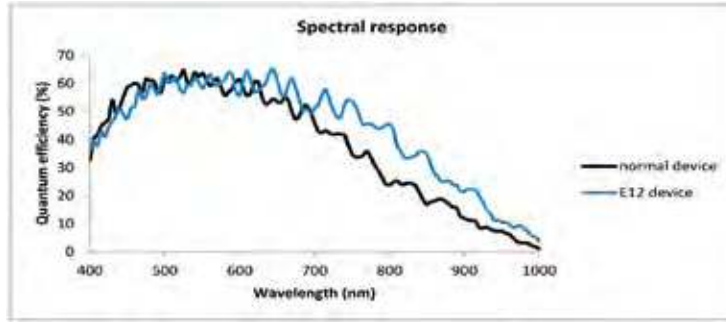
CMV2000 \ CMV4000

2/3" CMOS 2M Color \ 1" CMOS 4M Color



CMV2000、CMV4000

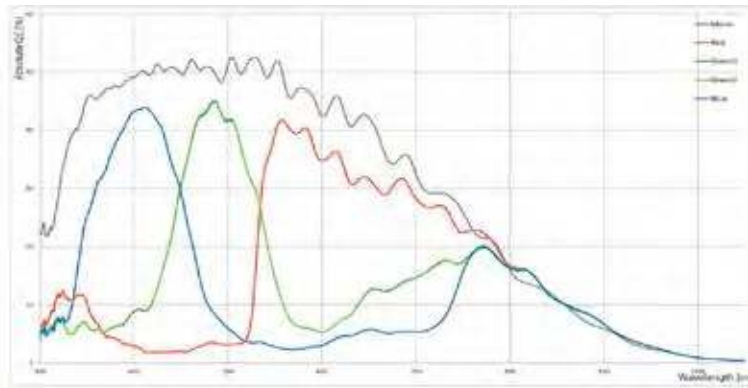
2/3" CMOS 2M NIR、1" CMOS 4M NIR



CMV12000

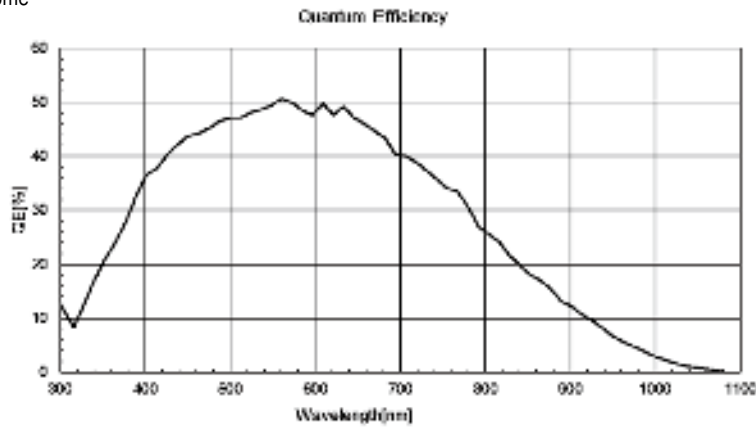
CMV12000

1.76" CMOS 12M Monochrome、Color



PYTHON 25K

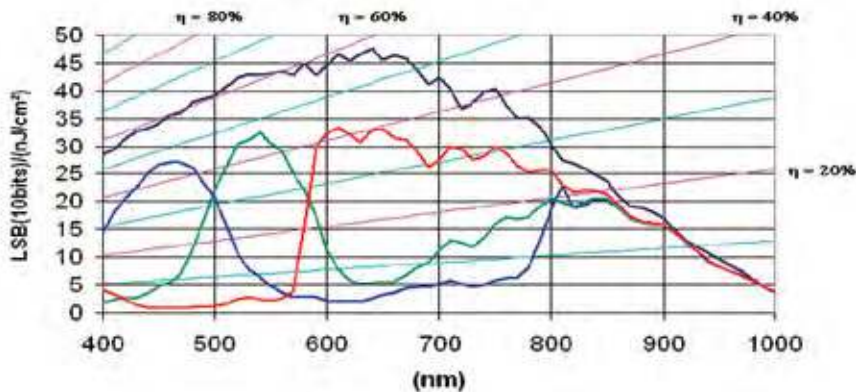
APS-H CMOS 25M、Monochrome



EV76C560ACT

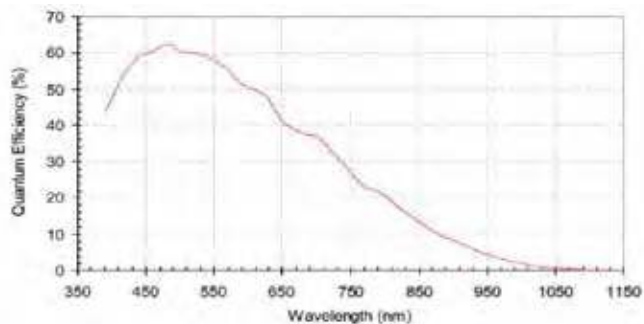
EV76C560ACT

1/1.8" CMOS 1.3M Monochrome、Color



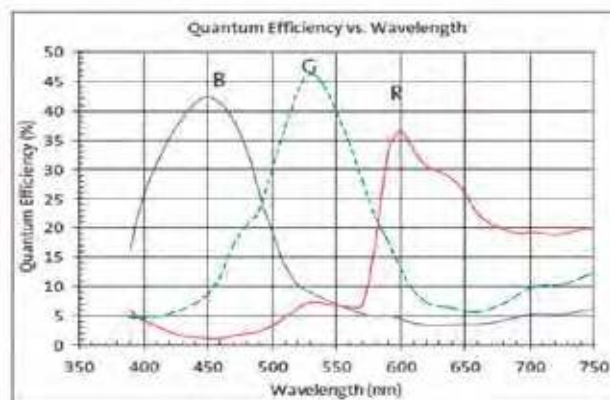
MT9P031

1/2.5" CMOS 5M Monochrome



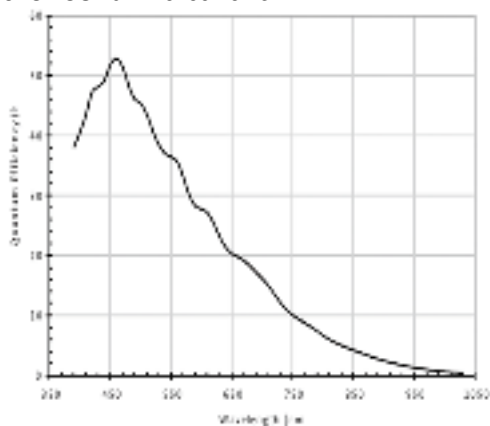
MT9P031

1/2.5" CMOS 5M Color



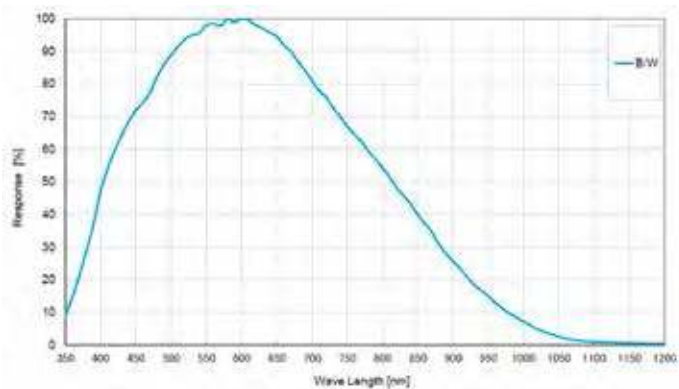
MT9J003

1/2.3" CMOS 10M Monochrome



RJ33B4AA0DT

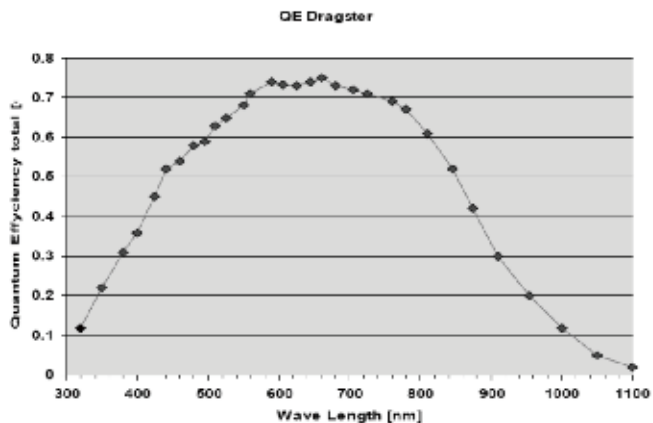
1/3" CCD VGA Monochrome



Line Scan 光譜特性表

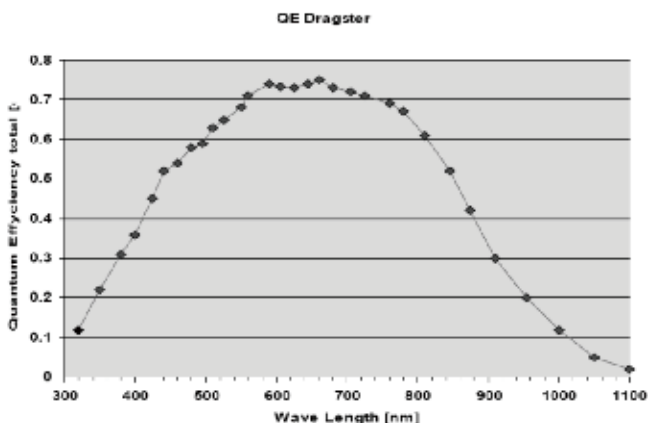
DR-2K-7、DR-4K-7、DR-4K-3.5

2K7μm 單線
4K7μm 單線
4K3.5μm 單線



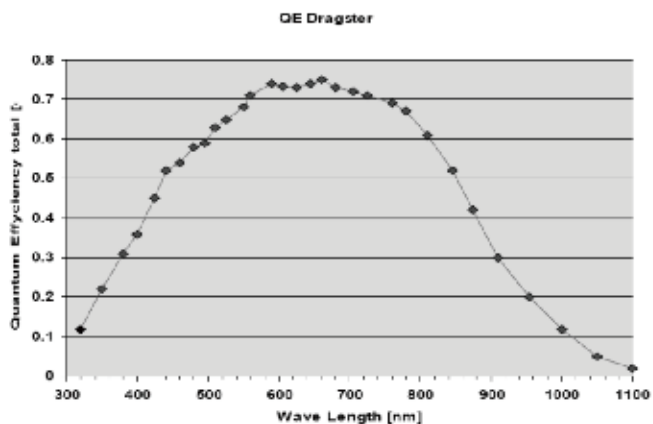
DR-8K-7、DR-8K-3.5、DR-16K-3.5

8K7μm 單線
8K3.5μm 單線
16K3.5μm 單線



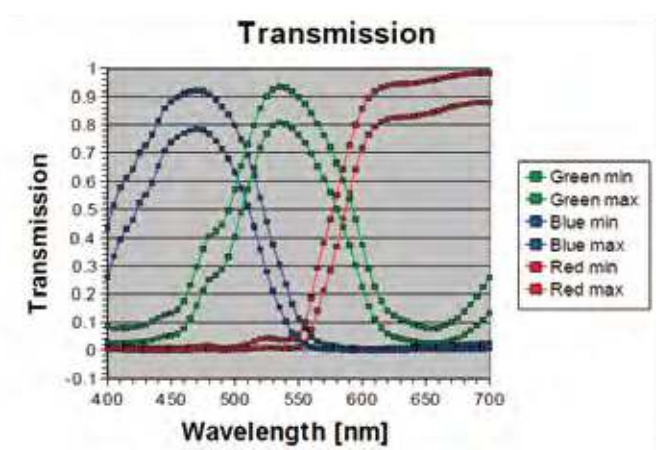
DR-2X2K-7-inver、DR-2X4K-7-inver、DR-2X8K-7

2K7μm 雙線
4K7μm 雙線
8K7μm 雙線



DR-2X2K-7-inver-RGB、DR-2X4K-7-inver-RGB、DR-2X8K-7-RGB

2K7μm 雙線
4K7μm 雙線
8K7μm 雙線



關於商標

- * Camera Link, GigE Vision, USB3Vision, PoCL 為 AIA (Automated Imaging Association) 的商標。
- * CoaXPress 為 JIIA (Japan Industrial Imaging Association) 的商標。
- * Opt-C:Link 為株式會社 AVAL DATA 的註冊商標。
- * Windows, Microsoft Visual Studio 為美國 Microsoft Corporation 於美國及其他國家的註冊商標。
- * HDMI、High-Definition Multimedia Interface、及 HDMI 標誌為 HDMI Licensing Administrator, Inc. 於美國及其他國家的商標或註冊商標。
- * 其他刊載之公司名稱、產品名稱等，為各家公司的註冊商標或商標。

致購買OMRON商品的顧客

同意事項

非常感謝您平時愛用OMRON Corporation（以下稱「本公司」）的商品。
如無特別達成協議，無論顧客的購買途徑為何，在購買「本公司商品」時，皆適用本同意事項記載的條件。請同意後再訂購。

1. 定義

本同意事項中的用詞定義如下所示。

- ① 「本公司商品」：「本公司」的FA系統機器、通用控制機器、感測機器、電子與結構零件
- ② 「型錄等資料」：與「本公司商品」相關的最佳控制機器OMRON、電子與結構零件綜合型錄、其他型錄、規格書、使用說明書、手冊等，也包含以電子方式提供的檔案。
- ③ 「使用條件等事項」：在「型錄等資料」中記載的、「本公司商品」的使用條件、額定值、性能、操作環境、使用方法、使用上注意事項、禁止事項等
- ④ 「顧客用途」：「本公司商品」在顧客端的使用方法，包含將「本公司商品」組裝或使用於顧客製造的零件、電路板、機器、設備或系統中等用途。
- ⑤ 「適用性等項目」：在「顧客用途」中使用「本公司商品」時的(a)適用性、(b)動作、(c)不侵害第三方的智慧財產、(d)遵守法令及(e)遵守各種規格

2. 記載事項的注意事項

對於「型錄等資料」的記載內容，請理解以下事項。

- ① 額定值及性能值是在單獨試驗中的各條件下所得到的值，並非保證在各額定值及性能值的複合條件下得到的值。
- ② 參考資料僅供參考，並非保證在該範圍內都能正常運作。
- ③ 使用案例僅供參考，「本公司」難以保證其「適用性等項目」。
- ④ 為求改善或因本公司情況等，「本公司」可能會停止生產「本公司商品」，或變更「本公司商品」的規格。

3. 使用時注意事項

採用及使用本公司商品時，請理解以下事項。

- ① 使用時請遵守額定、性能等「使用條件等項目」。
- ② 請顧客自行確認「適用性等項目」，判斷能否使用「本公司商品」。
「本公司」概不保證「適用性等項目」。
- ③ 對於「本公司商品」在顧客的整個系統中設想的用途，請顧客務必事先自行確認已適當進行配電、設置。
- ④ 使用「本公司商品」時，請實施(i)使用有足夠額定及性能的「本公司商品」、採用冗餘設計等安全設計、(ii)即使「本公司商品」故障，也能將「顧客用途」的危險降到最低的安全設計、(iii)在整個系統建構安全對策，以便向使用者通知危險情況、(iv)定期維護「本公司商品」及「顧客用途」，的各事項。
- ⑤ 即使因DDoS攻擊（分散型DoS攻擊）、電腦病毒或其他技術性的有害程式、非法存取，而導致「本公司商品」、已安裝的軟體、或所有電腦設備、電腦程式、網路、資料庫受到感染，對於以上情事所造成的直接或間接損失、損害及其他費用，「本公司」概不負責。
請顧客自行針對(i)防毒軟體保護、(ii)資料輸入輸出、(iii)將遺失的資料復原、(iv)防止「本公司商品」或已安裝的軟體感染電腦病毒、(v)防止非法存取「本公司商品」，採取充分的安全措施。
- ⑥ 「本公司商品」是作為一般工業產品用的通用商品而設計製造的。
因此，並未設想在以下所示的用途中使用，若顧客將「本公司商品」使用於這些用途時，「本公司」對於「本公司商品」不做任何保證。但，即便是以下所示的用途，若為「本公司」設想的特別商品用途，或有特別達成協議時則不在此限。
 - (a) 需要高度安全性的用途（例：核能控制設備、燃燒設備、航太設備、鐵路設備、升降設備、遊樂設施、醫療儀器、安全裝置、其他可能危害生命及身體的用途）
 - (b) 需要高度可信度的用途（例：天然氣、自來水、電力等供應系統，24小時連續運轉系統、財務結算系統等處理權利、財產的用途等）
 - (c) 在嚴苛的條件或環境下的用途（例：設置於室外的設備、暴露在化學污染下的設備、暴露在電磁干擾下的設備、會受到震動和衝擊的設備等）
 - (d) 「型錄等資料」中未記載的條件和環境下的用途
- ⑦ 從上述3.⑥(a)到(d)所記載的其他「本型錄等記載的商品」並非供汽車（含機車。以下同）使用。請勿使用於配備在汽車上的用途。有關汽車配備用商品，請向本公司業務員洽詢。

4. 保固條件

「本公司商品」的保固條件如下。

- ① 保固期間：購買商品後為期1年。（但「型錄等資料」中有另外記載時除外。）
- ② 保固內容：對於故障的「本公司商品」，由「本公司」任意判斷採用以下任一方式實施保固。
 - (a) 在本公司維修服務據點免費修理故障的「本公司商品」（但，電子與結構零件恕不進行修理。）
 - (b) 免費提供與故障的「本公司商品」同級的替代品
- ③ 非保固對象：故障的原因若符合以下任一項時，恕不提供保固。
 - (a) 以非「本公司商品」原本的用法來使用
 - (b) 不符合「使用條件等事項」的用法
 - (c) 違反本同意事項「3. 使用時注意事項」的用法
 - (d) 非由「本公司」進行改造、修理時
 - (e) 由非「本公司」的人員編寫軟體時
 - (f) 從「本公司」出貨時，無法以當時的科學和技術水準預見的原因
 - (g) 其他非「本公司」或「本公司商品」造成的原因（包含天災等不可抗因素）

5. 責任的限制

本同意事項中記載的保固，即為與「本公司商品」相關的所有保固內容。

涉及「本公司商品」而衍生出的損害，「本公司」及「本公司商品」的銷售店概不負責。

6. 出口管理

要將「本公司商品」或技術資料出口或提供給非本國居民時，請遵守與安全保障貿易管理相關的日本及相關各國的法令、規範。顧客若違反法令、規範時，本公司可能無法再提供「本公司商品」或技術資料。

台灣歐姆龍股份有限公司

<https://www.omron.com.tw>

OMRON 產品技術客服中心



免付費技術諮詢專線

008-0186-3102

服務時間：週一至週五

08:30 - 12:00 / 13:00 - 19:00



智慧小歐

24H智能客服 全年無休

便捷溝通方式 • 高效智慧應答

台北總公司：台北市復興北路363號6樓（弘雅大樓）
電話：02-2715-3331 傳真：02-2712-6712

新竹事業所：新竹縣竹北市自強南路8號9樓之1
電話：03-667-5557 傳真：03-667-5558

台中事業所：台中市台灣大道二段633號11樓之7
電話：04-2325-0834 傳真：04-2325-0734

台南事業所：台南市民生路二段307號22樓之1
電話：06-226-2208 傳真：06-226-1751

特約店

註：規格可能改變，恕不另行通知，最終以產品說明書為準。